



REGIONE
PUGLIA



ECONOMIA, MOBILITÀ E TURISMO "IN BICICLETTA". CICLOVIE EUROPEE, NAZIONALI E REGIONALI

13 settembre 2018

82° Fiera del Levante - Bari - Pad. 152

IL PIANO REGIONALE DELLA MOBILITA' CICLISTICA - STATO DI AVANZAMENTO -



Arch. Francesca Romana COLONNA



REGIONE
PUGLIA



ECONOMIA, MOBILITÀ E TURISMO "IN BICICLETTA". CICLOVIE EUROPEE,
NAZIONALI E REGIONALI

13 settembre 2018

82° Fiera del Levante - Bari - Pad. 152



SINTESI DELL'INTERVENTO:

- 1) PUNTI DI PARTENZA - LA PIANIFICAZIONE MULTILIVELLO
- 2) RIFERIMENTI NORMATIVI
- 3) PERCORSI INDIVIDUATI DAL PIANO REGIONALE DELLA MOBILITA' CICLISTICA
- 4) CRITICITA' E POTENZIALITA' DA RISOLVERE CON LA CONDIVISIONE
- 5) SERVIZI PER LA MOBILITA' CICLISTICA: ALBERGABICI E VELOSTAZIONI



REGIONE
PUGLIA



ECONOMIA, MOBILITÀ E TURISMO "IN BICICLETTA". CICLOVIE EUROPEE,
NAZIONALI E REGIONALI

13 settembre 2018
82° Fiera del Levante - Bari - Pad. 152



1) PUNTI DI PARTENZA - LA PIANIFICAZIONE MULTILIVELLO



REGIONE PUGLIA



SAVE THE DATE
PUGLIA la casa della partecipazione
European Capital of Culture

Fiera del Levante • Padiglione 152 8/16 Settembre 2018



ECONOMIA, MOBILITÀ E TURISMO "IN BICICLETTA". CICLOVIE EUROPEE, NAZIONALI E REGIONALI

13 settembre 2018

82° Fiera del Levante - Bari - Pad. 152



Punti di partenza - la Rete EuroVelo



Rete di 14 ciclovie
In tutti i paesi Europei
70.000 km
45.000 km realizzati
Per cicloturisti e residenti
Ideata nel 1998
Entro il 2020
Gestita da ECF
con i NECC



- 1 EuroVelo 1 - Atlantic Coast Route
- 2 EuroVelo 2 - Capitals Route
- 3 EuroVelo 3 - Pilgrims Route
- 4 EuroVelo 4 - Central Europe Route
- 5 EuroVelo 5 - Via Romea Francigena
- 6 EuroVelo 6 - Atlantic - Black Sea
- 7 EuroVelo 7 - Sun Route
- 8 EuroVelo 8 - Mediterranean Route
- 9 EuroVelo 9 - Baltic - Adriatic
- 10 EuroVelo 10 - Baltic Sea Cycle Route
- 11 EuroVelo 11 - East Europe Route
- 12 EuroVelo 12 - North Sea Cycle Route
- 13 EuroVelo 13 - Iron Curtain Trail
- 15 EuroVelo 15 - Rhine Route



REGIONE PUGLIA



SAVE THE DATE

PUGLIA la casa della partecipazione *una lunga vita felice*



Fiera del Levante • Padiglione 152 8/16 Settembre 2018

ECONOMIA, MOBILITÀ E TURISMO "IN BICICLETTA". CICLOVIE EUROPEE, NAZIONALI E REGIONALI

13 settembre 2018

82° Fiera del Levante - Bari - Pad. 152



Punti di partenza - la rete Bicitalia



18 ciclovie connesse in rete:

- 3 ciclovie EuroVelo
- 11 grandi vie
- 7 ciclovie dei due mari
- 18.000 km
- 3.000 km strutturati

Ideata e promossa da FIAB





REGIONE PUGLIA



SAVE THE DATE
PUGLIA la casa della partecipazione
#unatungavitaetica

Fiera del Levante • Padiglione 152 8/16 Settembre 2018



ECONOMIA, MOBILITÀ E TURISMO "IN BICICLETTA". CICLOVIE EUROPEE, NAZIONALI E REGIONALI

13 settembre 2018
82° Fiera del Levante - Bari - Pad. 152



Punti di partenza - i percorsi CYRONMED





REGIONE PUGLIA



PUGLIA la casa della partecipazione *in un'atmosfera di partecipazione*

Fiera del Levante • Padiglione 152 8/16 Settembre 2018



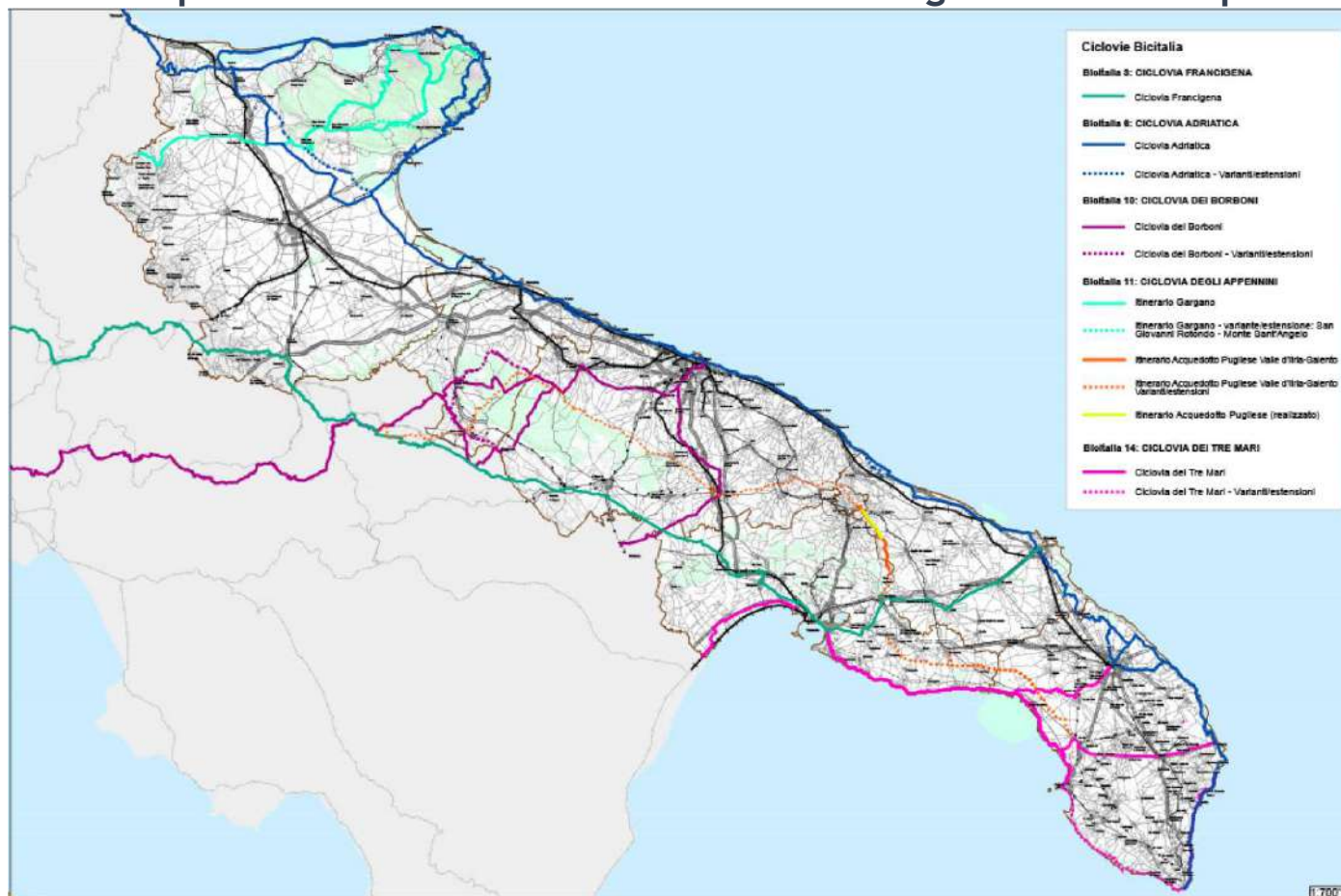
ECONOMIA, MOBILITÀ E TURISMO "IN BICICLETTA". CICLOVIE EUROPEE, NAZIONALI E REGIONALI

13 settembre 2018

82° Fiera del Levante - Bari - Pad. 152



Punti di partenza - Piano Attuativo del Piano Regionale dei Trasporti





REGIONE
PUGLIA



ECONOMIA, MOBILITÀ E TURISMO "IN BICICLETTA". CICLOVIE EUROPEE,
NAZIONALI E REGIONALI

13 settembre 2018
82° Fiera del Levante - Bari - Pad. 152



Punti di partenza - il tracciato della ciclovia AQP





REGIONE
PUGLIA



ECONOMIA, MOBILITÀ E TURISMO "IN BICICLETTA". CICLOVIE EUROPEE,
NAZIONALI E REGIONALI

13 settembre 2018
82° Fiera del Levante - Bari - Pad. 152



2) RIFERIMENTI NORMATIVI



Punti di partenza - riferimenti normativi

D.Lgs. 30-4-1992 n. 285 e s.m.i. Il Nuovo Codice della Strada

Legge 366/98 Norme per il finanziamento della mobilità ciclistica

D.M. 557/99 Regolamento recante norme per la definizione delle caratteristiche tecniche delle piste ciclabili - (G.U. n. 225, 26 settembre 2000, Serie Generale)

Legge Regionale n.1 2013 “Interventi per favorire lo sviluppo della mobilità ciclistica”

Direttiva Ministeriale del 20/07/2017 “Requisiti di pianificazione e standard tecnici di progettazione per la realizzazione del sistema nazionale delle ciclovie turistiche» - Allegato A

Legge Nazionale 11/01/2018 n. 2 “ Disposizioni per lo sviluppo della mobilità in bicicletta e la realizzazione della rete nazionale di percorribilità ciclistica”



REGIONE
PUGLIA



ECONOMIA, MOBILITÀ E TURISMO "IN BICICLETTA". CICLOVIE EUROPEE,
NAZIONALI E REGIONALI

13 settembre 2018
82° Fiera del Levante - Bari - Pad. 152



3) PERCORSI INDIVIDUATI DAL PIANO REGIONALE DELLA MOBILITA' CICLISTICA



REGIONE
PUGLIA



ECONOMIA, MOBILITÀ E TURISMO "IN BICICLETTA". CICLOVIE EUROPEE,
NAZIONALI E REGIONALI

13 settembre 2018
82° Fiera del Levante - Bari - Pad. 152



Stato attuale dei lavori

REPERIMENTO DEI TRACCIATI DELLE CICLOVIE

VERIFICA DEI TRACCIATI SU FOTO AEREA

ELIMINAZIONE DI TRONCHI DI CICLOVIE «ALTERNATIVI»

INSERIMENTO DI NUOVI TRONCHI DI CICLOVIE IN AMBITI E TERRITORI PRIVI DI DORSALI CICLABILI

IMPLEMENTAZIONE DEGLI STRUMENTI ATTI AL PROCESSO PARTECIPATIVO

STUDIO ACCURATO DELLE CRITICITÀ DI ALCUNI PERCORSI

STUDIO DETTAGLIATO DEL PERCORSO AQP ESEMPI DI SOLUZIONI SU NODI CRITICI

FASE DI COINVOLGIMENTO ATTIVO DI COMUNI E ENTI



REGIONE PUGLIA



SAVE THE DATE
PUGLIA la casa della partecipazione
#unatungvitafeice

Fiera del Levante • Padiglione 152 8/16 Settembre 2018



ECONOMIA, MOBILITÀ E TURISMO "IN BICICLETTA". CICLOVIE EUROPEE, NAZIONALI E REGIONALI

13 settembre 2018

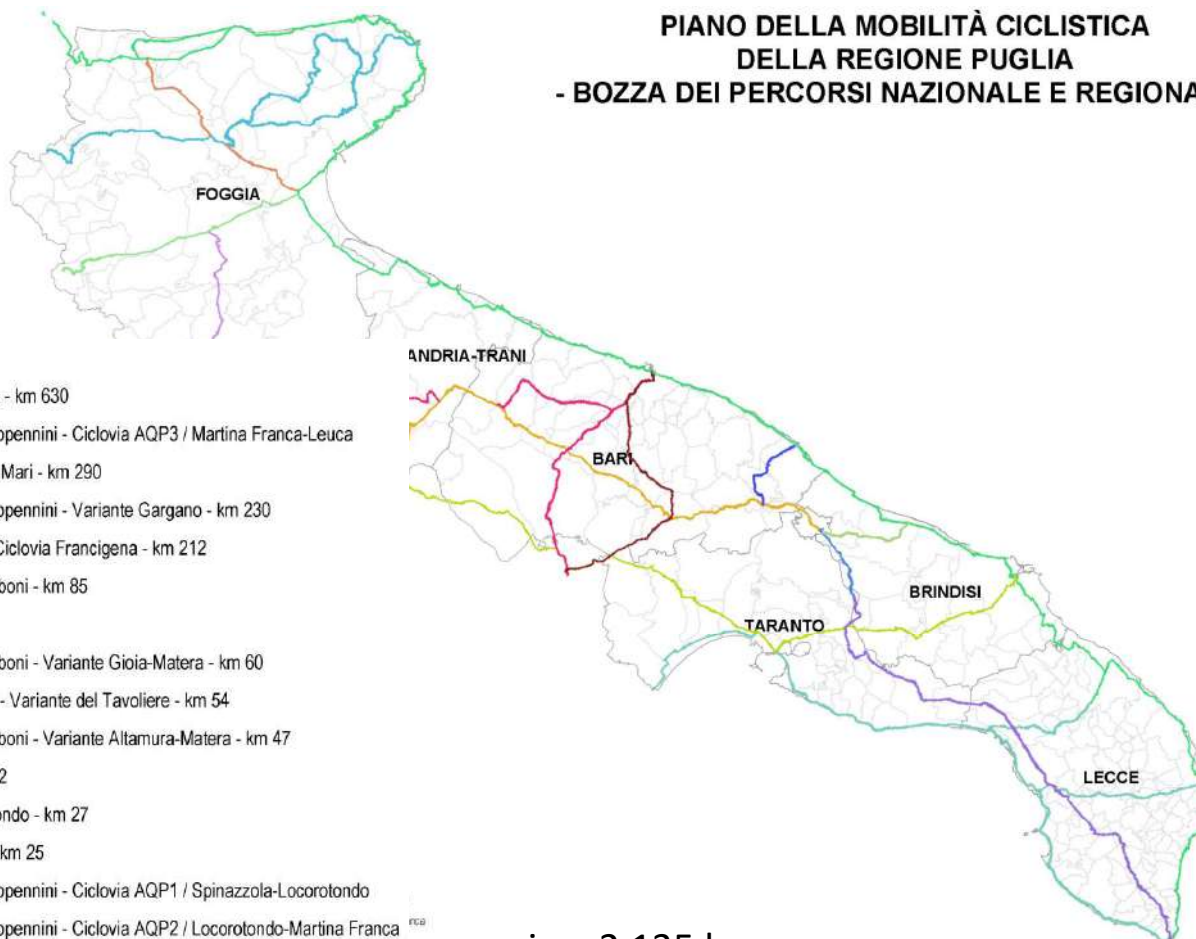
82° Fiera del Levante - Bari - Pad. 152



PIANO DELLA MOBILITÀ CICLISTICA DELLA REGIONE PUGLIA - BOZZA DEI PERCORSI NAZIONALE E REGIONALE -

LEGENDA

- BICITALIA 6 - Ciclovia Adriatica - km 630
- BICITALIA 11 - Ciclovia degli Appennini - Ciclovia AQP3 / Martina Franca-Leuca
- BICITALIA 14 - Ciclovia dei Tre Mari - km 290
- BICITALIA 11 - Ciclovia degli Appennini - Variante Gargano - km 230
- EUROVELO 5 - BICITALIA 3 - Ciclovia Francigena - km 212
- BICITALIA 10 - Ciclovia dei Borboni - km 85
- Ciclovia del Tavoliere - km 74
- BICITALIA 10 - Ciclovia dei Borboni - Variante Gioia-Matera - km 60
- BICITALIA 6 - Ciclovia Adriatica - Variante del Tavoliere - km 54
- BICITALIA 10 - Ciclovia dei Borboni - Variante Altamura-Matera - km 47
- Ciclovia Candela-Foggia - km 42
- Ciclovia Costa Merlata-Locorotondo - km 27
- Ciclovia Monopoli-Alberobello - km 25
- BICITALIA 11 - Ciclovia degli Appennini - Ciclovia AQP1 / Spinazzola-Locorotondo
- BICITALIA 11 - Ciclovia degli Appennini - Ciclovia AQP2 / Locorotondo-Martina Franca ^{ICA}



... circa 2.135 km



REGIONE PUGLIA



SAVE THE DATE
PUGLIA la casa della partecipazione
#unatungavitafeice



Fiera del Levante • Padiglione 152 8/16 Settembre 2018

ECONOMIA, MOBILITÀ E TURISMO "IN BICICLETTA". CICLOVIE EUROPEE, NAZIONALI E REGIONALI

13 settembre 2018

82° Fiera del Levante - Bari - Pad. 152



Planimetrie di dettaglio su scala provinciale - basso Salento





REGIONE PUGLIA



SAVE THE DATE
PUGLIA la casa della partecipazione
#unalungavita felice



Fiera del Levante • Padiglione 152 8/16 Settembre 2018

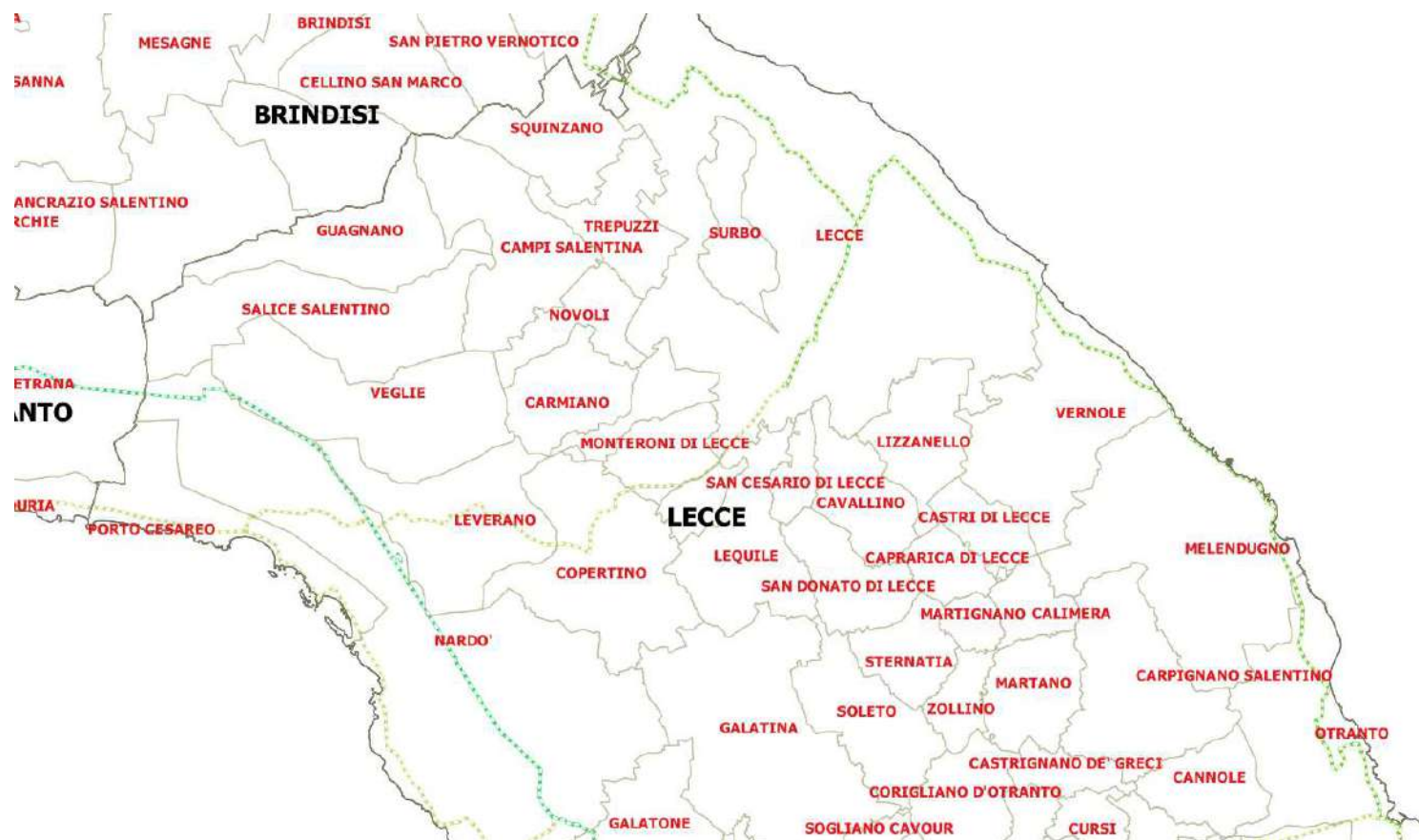
ECONOMIA, MOBILITÀ E TURISMO "IN BICICLETTA". CICLOVIE EUROPEE, NAZIONALI E REGIONALI

13 settembre 2018

82° Fiera del Levante - Bari - Pad. 152



Planimetrie di dettaglio su scala provinciale - alto Salento





REGIONE PUGLIA



SAVE THE DATE
PUGLIA la casa della partecipazione
#unatungvitafeice

Fiera del Levante • Padiglione 152 8/16 Settembre 2018



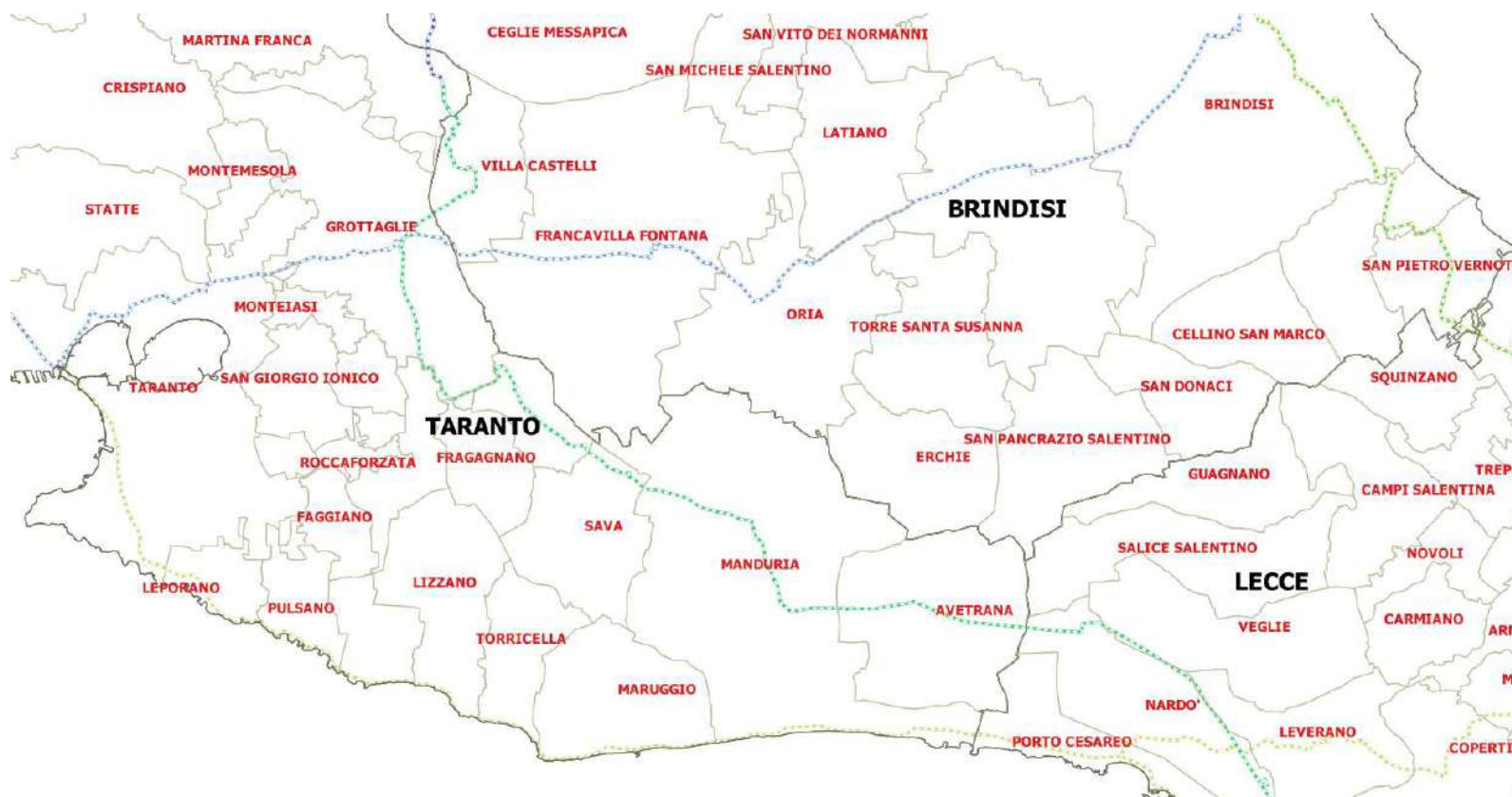
ECONOMIA, MOBILITÀ E TURISMO "IN BICICLETTA". CICLOVIE EUROPEE, NAZIONALI E REGIONALI

13 settembre 2018

82° Fiera del Levante - Bari - Pad. 152



Planimetrie di dettaglio su scala provinciale - territorio brindisino e tarantino





REGIONE PUGLIA



SAVE THE DATE
PUGLIA la casa della partecipazione
#unatungvitafece

Fiera del Levante • Padiglione 152 8/16 Settembre 2018



ECONOMIA, MOBILITÀ E TURISMO "IN BICICLETTA". CICLOVIE EUROPEE, NAZIONALI E REGIONALI

13 settembre 2018

82° Fiera del Levante - Bari - Pad. 152



Planimetrie di dettaglio su scala provinciale - la Valle d'Itria





REGIONE PUGLIA



SAVE THE DATE
PUGLIA la casa della partecipazione
#unatungvitatetica

Fiera del Levante • Padiglione 152 8/16 Settembre 2018



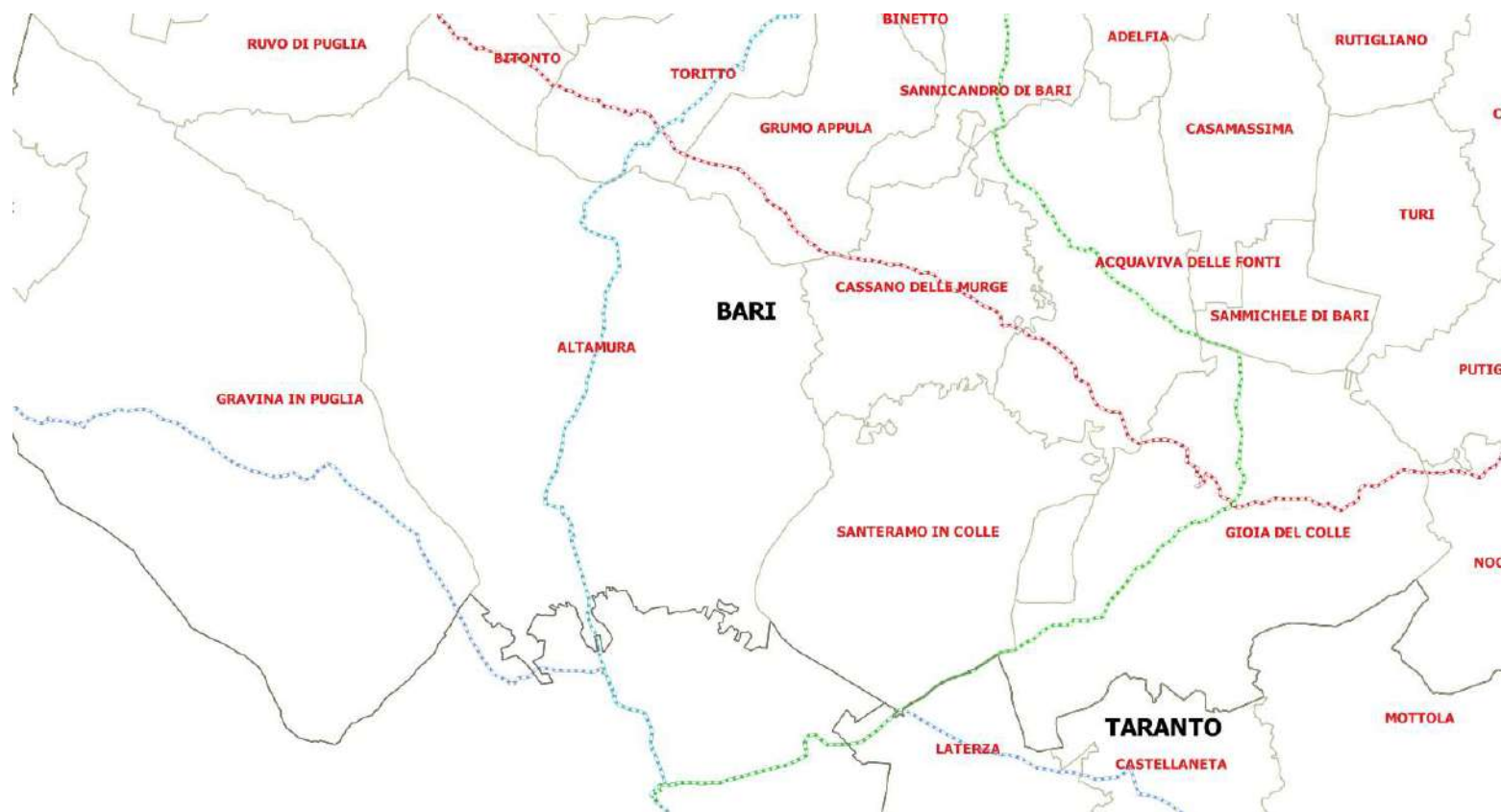
ECONOMIA, MOBILITÀ E TURISMO "IN BICICLETTA". CICLOVIE EUROPEE, NAZIONALI E REGIONALI

13 settembre 2018

82° Fiera del Levante - Bari - Pad. 152



Planimetrie di dettaglio su scala provinciale - l'Alta Murgia





REGIONE PUGLIA



SAVE THE DATE

PUGLIA la casa della partecipazione
#unatungvitafeice

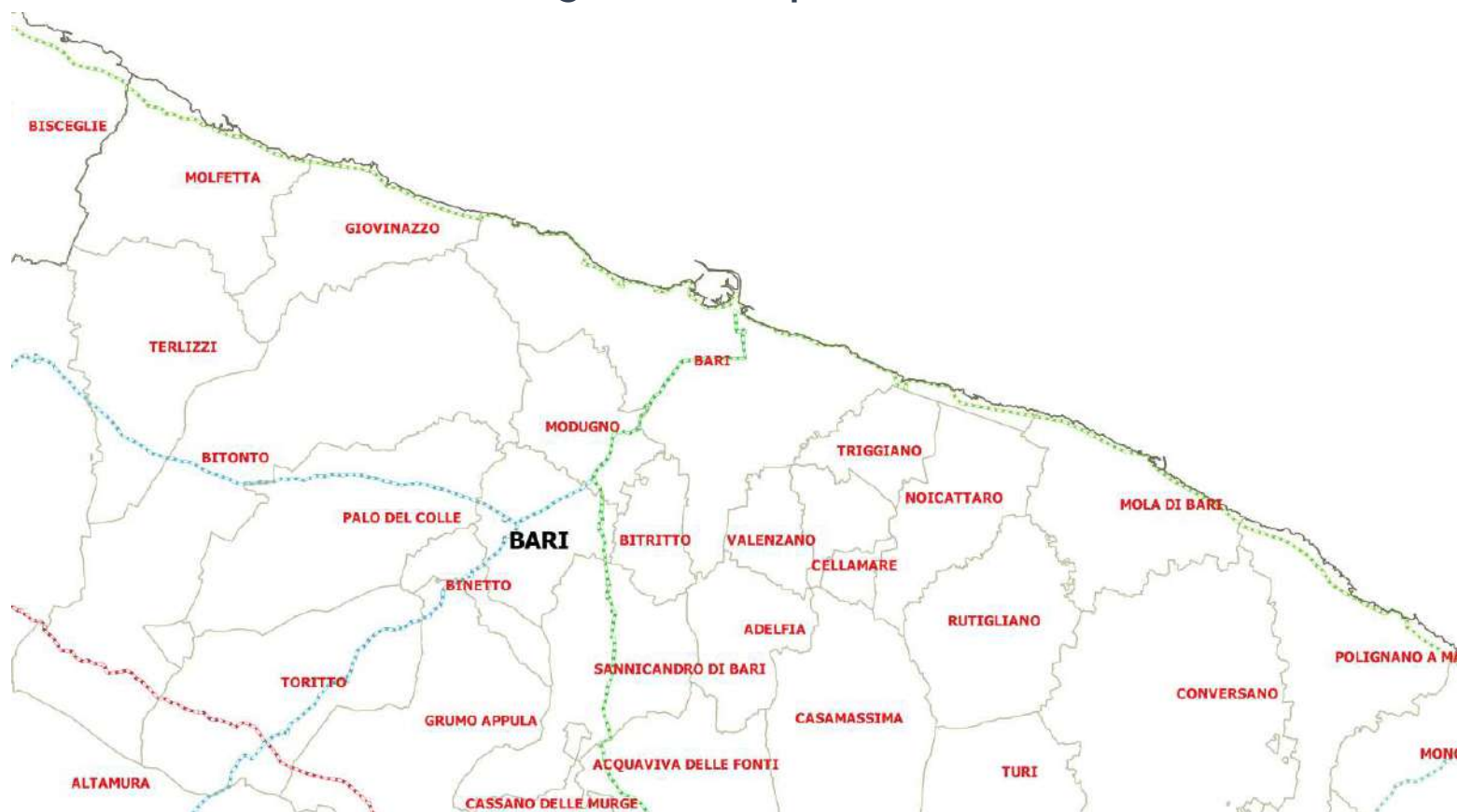
Fiera del Levante • Padiglione 152 8/16 Settembre 2018

ECONOMIA, MOBILITÀ E TURISMO "IN BICICLETTA". CICLOVIE EUROPEE, NAZIONALI E REGIONALI

13 settembre 2018
82° Fiera del Levante - Bari - Pad. 152



Planimetrie di dettaglio su scala provinciale - il territorio di Bari





REGIONE PUGLIA



SAVE THE DATE
PUGLIA la casa della partecipazione
#unatungavitafeice



Fiera del Levante • Padiglione 152 8/16 Settembre 2018

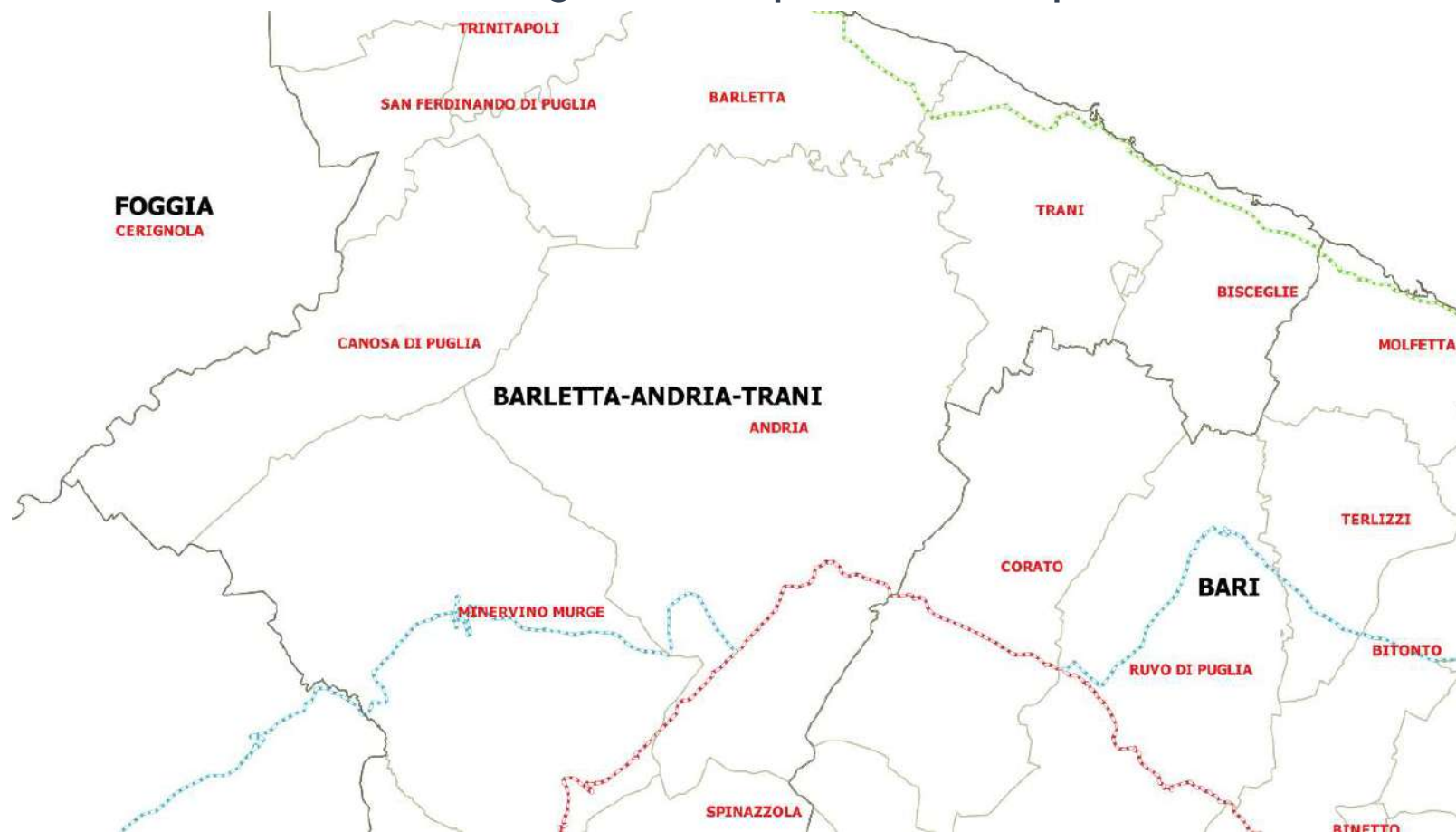
ECONOMIA, MOBILITÀ E TURISMO "IN BICICLETTA". CICLOVIE EUROPEE, NAZIONALI E REGIONALI

13 settembre 2018

82° Fiera del Levante - Bari - Pad. 152



Planimetrie di dettaglio su scala provinciale - la provincia di BAT





REGIONE
PUGLIA



SAVE THE DATE

PUGLIA la casa della partecipazione
#unatungvita felice

Fiera del Levante • Padiglione 152 **8/16** Settembre 2018

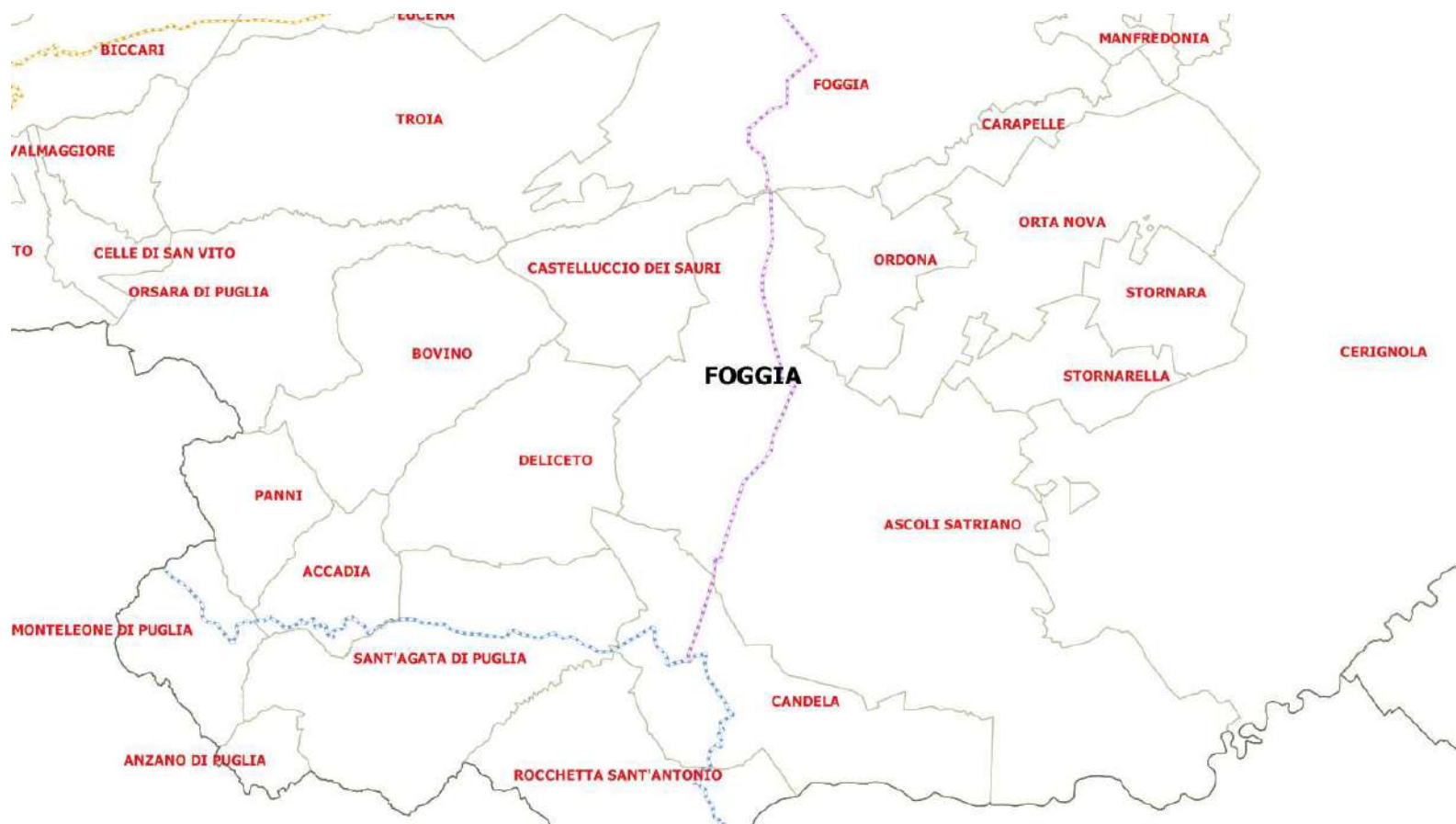
ECONOMIA, MOBILITÀ E TURISMO "IN BICICLETTA". CICLOVIE EUROPEE, NAZIONALI E REGIONALI

13 settembre 2018

82° Fiera del Levante - Bari - Pad. 152



Planimetrie di dettaglio su scala provinciale - il basso foggiano





REGIONE PUGLIA



SAVE THE DATE
PUGLIA la casa della partecipazione
#unatungavitalice



Fiera del Levante • Padiglione 152 8/16 Settembre 2018

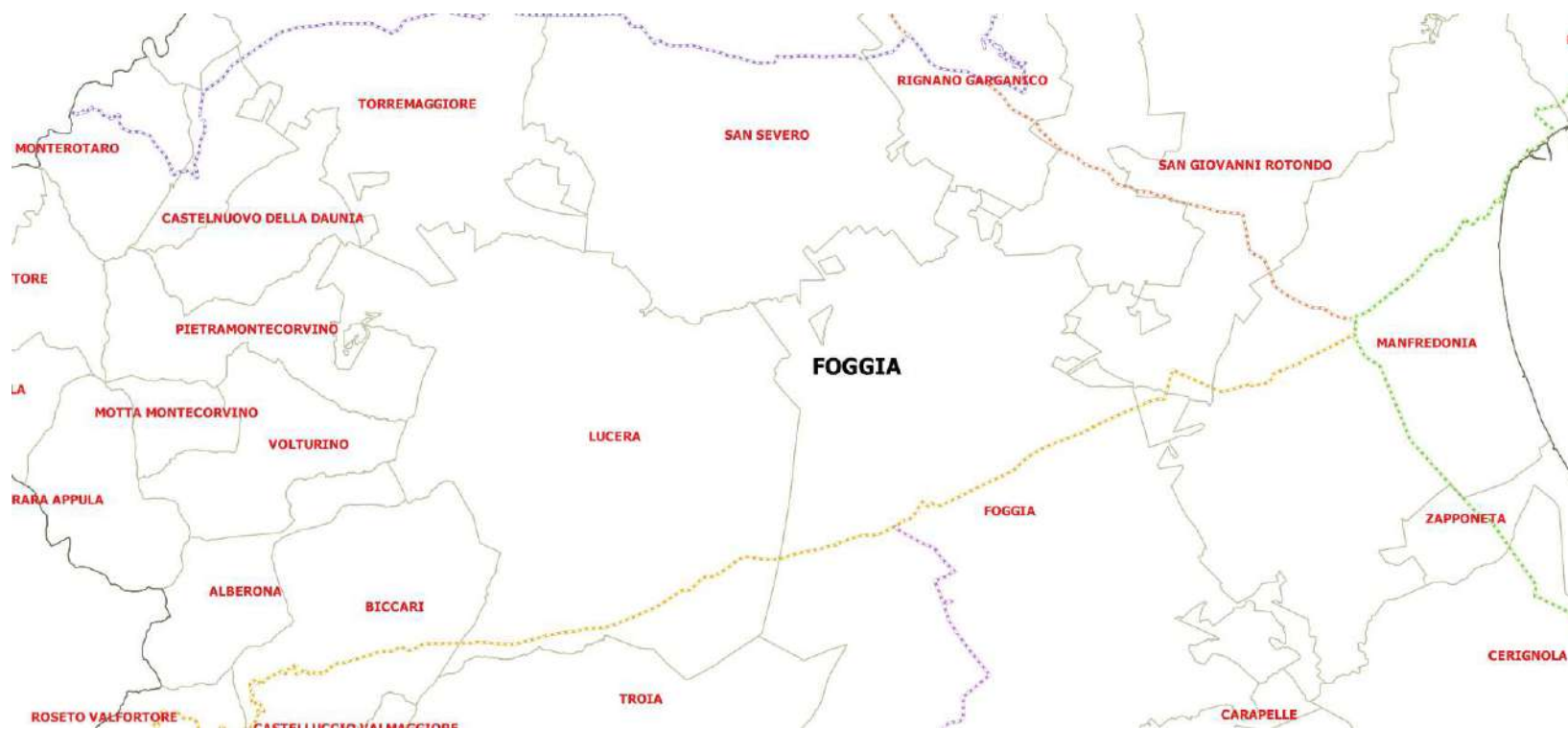
ECONOMIA, MOBILITÀ E TURISMO "IN BICICLETTA". CICLOVIE EUROPEE, NAZIONALI E REGIONALI

13 settembre 2018

82° Fiera del Levante - Bari - Pad. 152



Planimetrie di dettaglio su scala provinciale - il Tavoliere





REGIONE PUGLIA



SAVE THE DATE
PUGLIA la casa della partecipazione
#unatungavita felice



Fiera del Levante • Padiglione 152 8/16 Settembre 2018

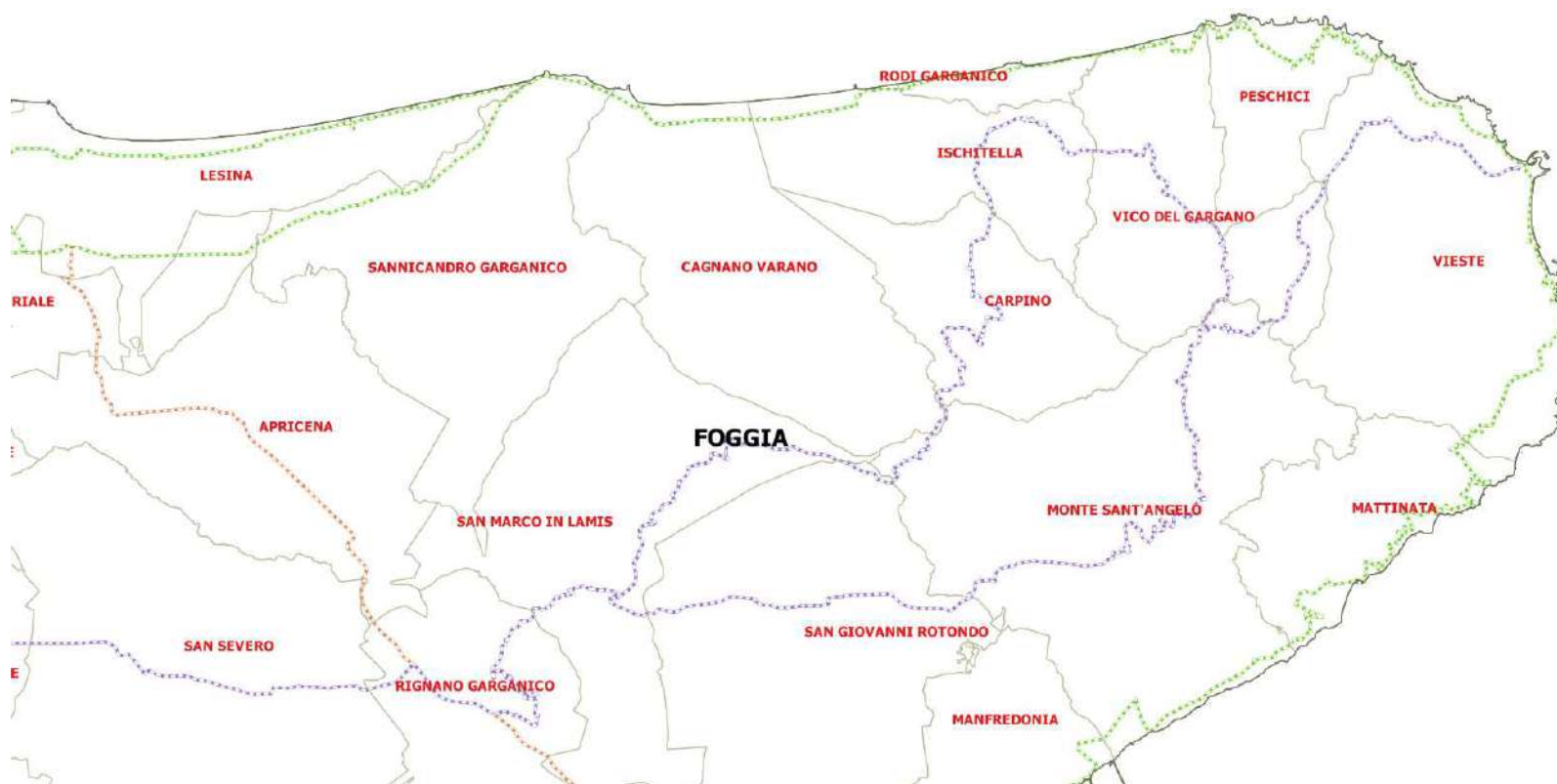
ECONOMIA, MOBILITÀ E TURISMO "IN BICICLETTA". CICLOVIE EUROPEE, NAZIONALI E REGIONALI

13 settembre 2018

82° Fiera del Levante - Bari - Pad. 152



Planimetrie di dettaglio su scala provinciale - il Gargano





REGIONE
PUGLIA

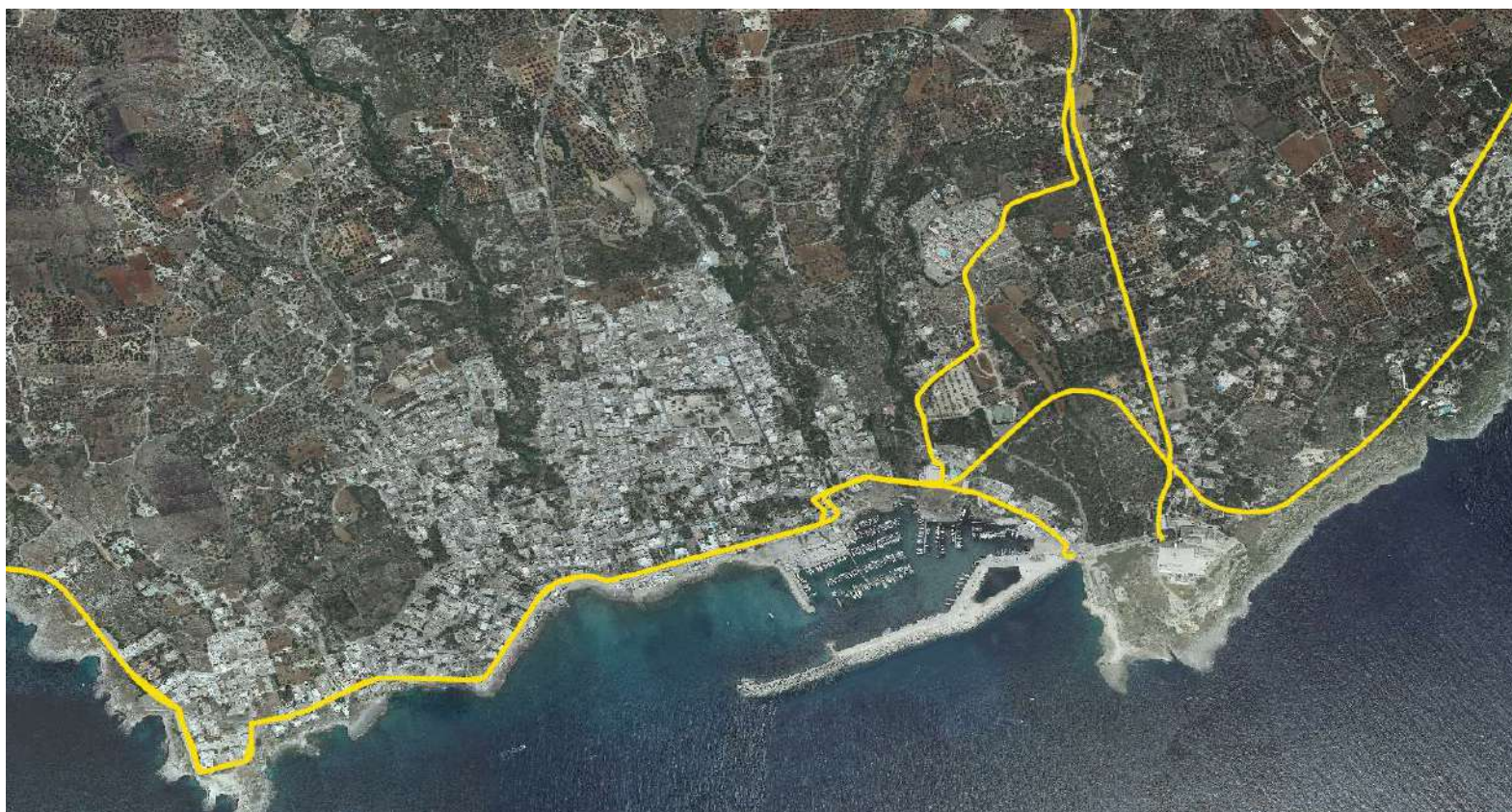


ECONOMIA, MOBILITÀ E TURISMO "IN BICICLETTA". CICLOVIE EUROPEE,
NAZIONALI E REGIONALI

13 settembre 2018
82° Fiera del Levante - Bari - Pad. 152



Planimetrie di dettaglio su scala locale - Santa Maria di Leuca



su foto aerea



Planimetrie di dettaglio su scala locale - Taranto



su foto aerea



REGIONE PUGLIA



SAVE THE DATE
PUGLIA la casa della partecipazione
euratungvitafelece



Fiera del Levante • Padiglione 152 8/16 Settembre 2018

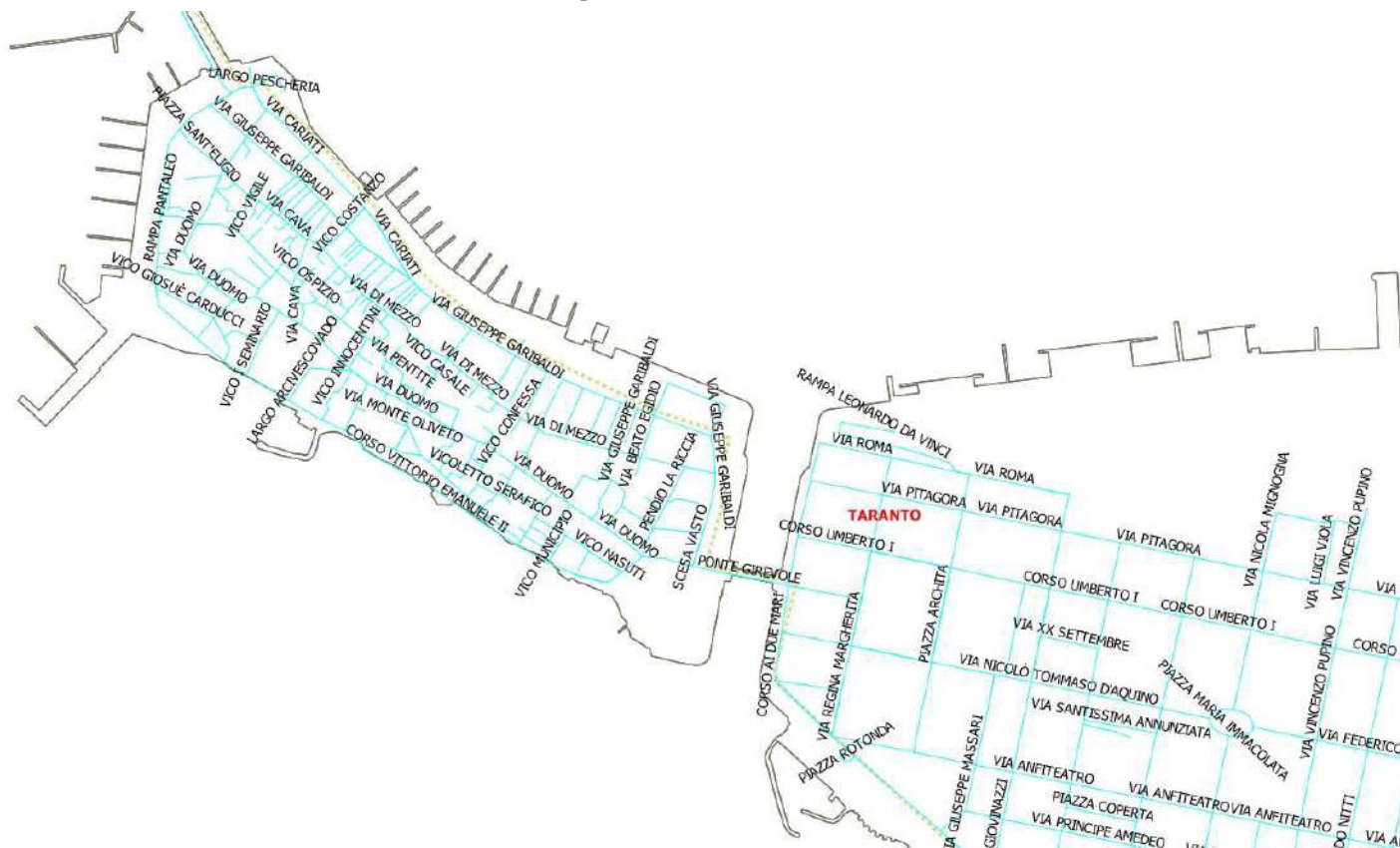
ECONOMIA, MOBILITÀ E TURISMO "IN BICICLETTA". CICLOVIE EUROPEE, NAZIONALI E REGIONALI

13 settembre 2018

82° Fiera del Levante - Bari - Pad. 152



Planimetrie di dettaglio su scala locale - Taranto



su rete stradale esistente



REGIONE
PUGLIA

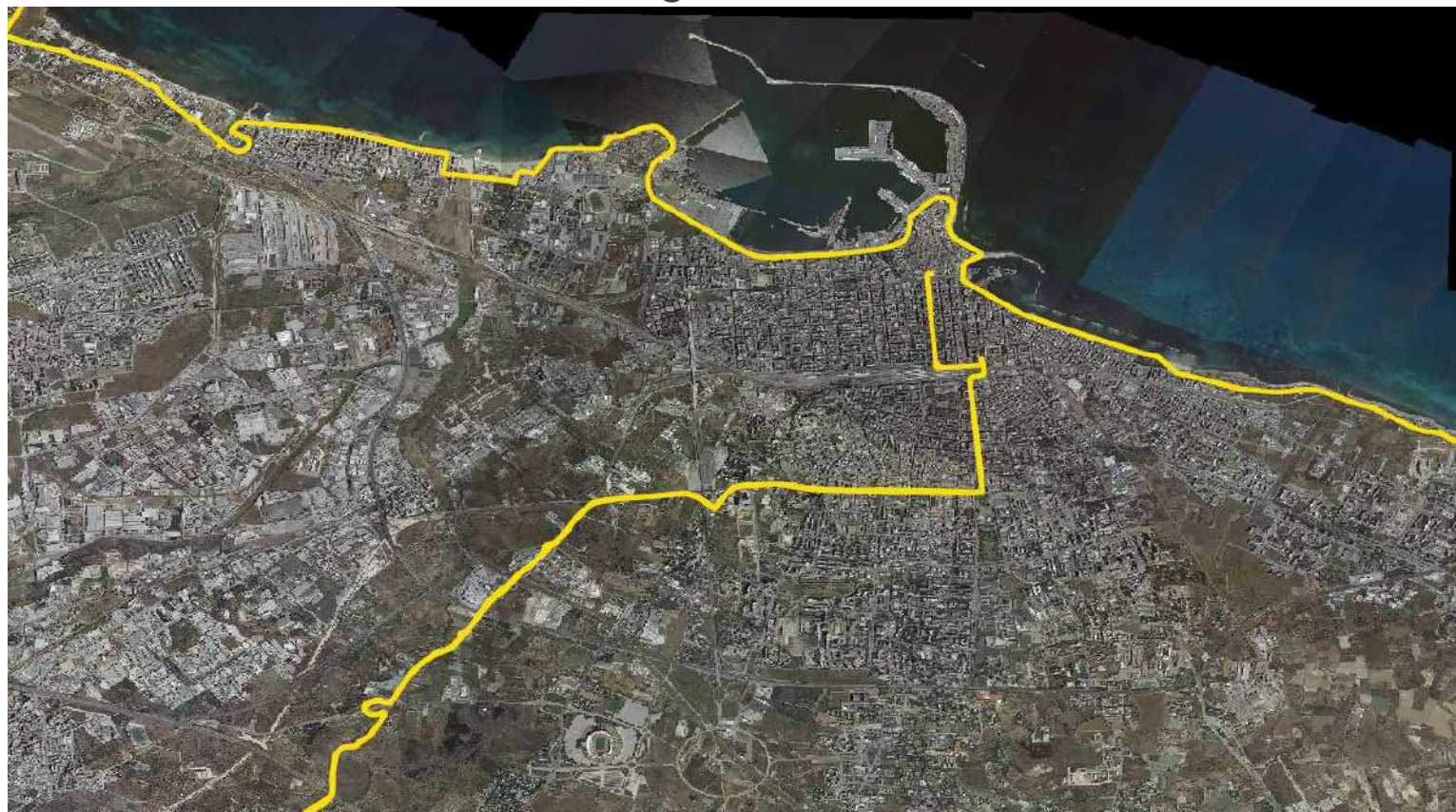


ECONOMIA, MOBILITÀ E TURISMO "IN BICICLETTA". CICLOVIE EUROPEE,
NAZIONALI E REGIONALI

13 settembre 2018
82° Fiera del Levante - Bari - Pad. 152



Planimetrie di dettaglio su scala locale - Bari



su foto aerea



REGIONE PUGLIA



PUGLIA la casa della partecipazione



Fiera del Levante - Padiglione 152 8/16 Settembre 2018

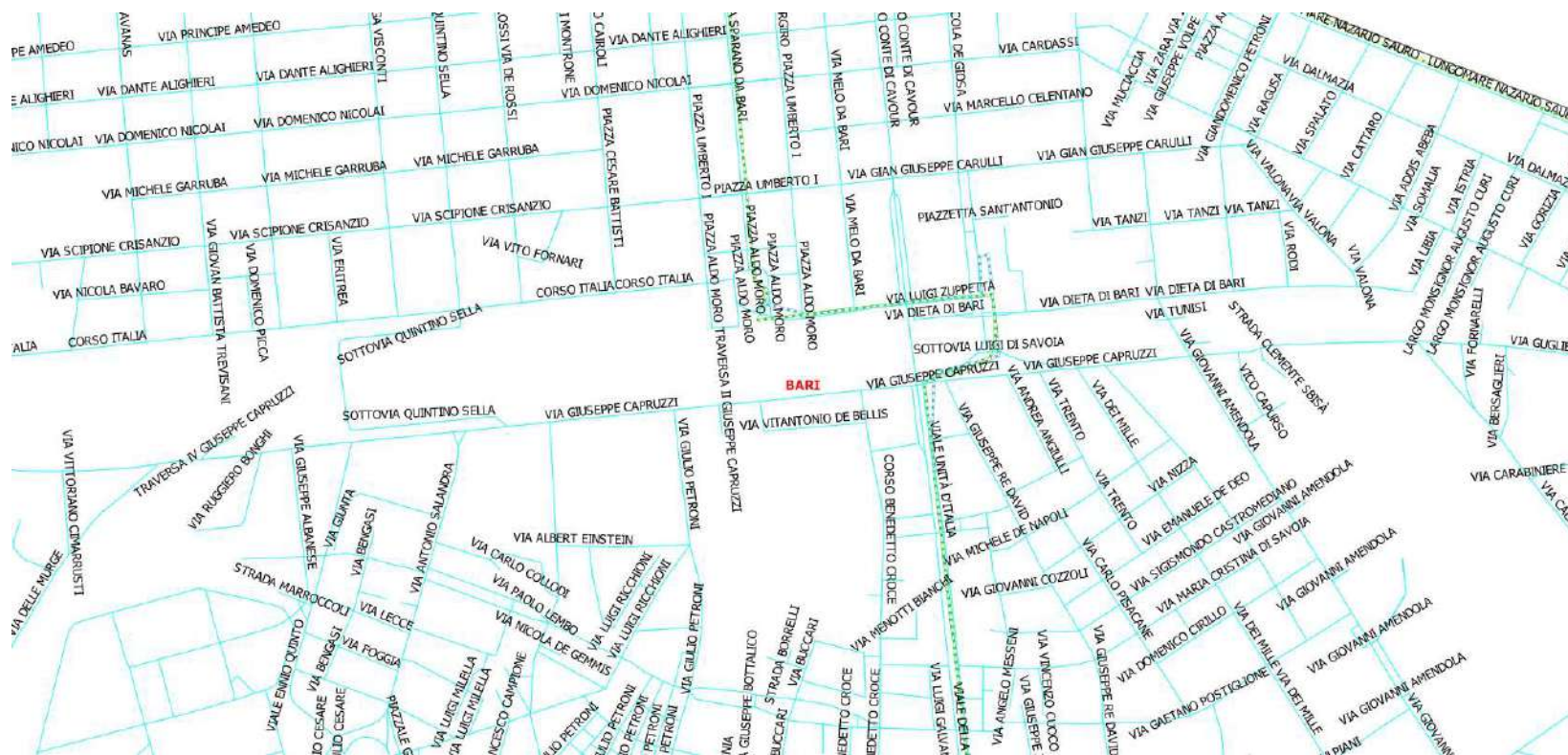
ECONOMIA, MOBILITÀ E TURISMO "IN BICICLETTA". CICLOVIE EUROPEE, NAZIONALI E REGIONALI

13 settembre 2018

82° Fiera del Levante - Bari - Pad. 152



Planimetrie di dettaglio su scala locale - Bari



su rete stradale esistente



REGIONE PUGLIA



ECONOMIA, MOBILITÀ E TURISMO "IN BICICLETTA". CICLOVIE EUROPEE, NAZIONALI E REGIONALI

13 settembre 2018

82° Fiera del Levante - Bari - Pad. 152



Alcuni dati significativi della rete ciclabile regionale

Circa l'80% della rete individuata è sita su strade esistenti, prevalentemente comunali e provinciali, in alcuni casi su strade statali ad una carreggiata

Il 20% circa dei percorsi è su strade a traffico nullo o su strade private (es. AQP)



La maggior parte delle strade pubbliche interessate dalle ciclovie dovranno essere regimentate come **strade 30** (a meno di realizzare sedi proprie con ingenti espropri, ripercussioni sul consumo del suolo e sui costi di realizzazione)



PIANO DELLA MOBILITÀ CICLISTICA DELLA REGIONE PUGLIA - BOZZA DEI PERCORSI NAZIONALE E REGIONALE -

LEGENDA

- BICITALIA 6 - Ciclovia Adriatica - km 630
- BICITALIA 11 - Ciclovia degli Appennini - Ciclovia AQP3 / Martina Franca-Leuca
- BICITALIA 14 - Ciclovia dei Tre Mari - km 290
- BICITALIA 11 - Ciclovia degli Appennini - Variante Gargano - km 230
- EUROVELO 5 - BICITALIA 3 - Ciclovia Francigena - km 212
- BICITALIA 10 - Ciclovia dei Borboni - km 85
- Ciclovia del Tavoliere - km 74
- BICITALIA 10 - Ciclovia dei Borboni - Variante Gioia-Matera - km 60
- BICITALIA 6 - Ciclovia Adriatica - Variante del Tavoliere - km 54
- BICITALIA 10 - Ciclovia dei Borboni - Variante Altamura-Matera - km 47
- Ciclovia Candela-Foggia - km 42
- Ciclovia Costa Merlata-Locorotondo - km 27
- Ciclovia Monopoli-Alberobello - km 25
- BICITALIA 11 - Ciclovia degli Appennini - Ciclovia AQP1 / Spinazzola-Locorotondo
- BICITALIA 11 - Ciclovia degli Appennini - Ciclovia AQP2 / Locorotondo-Martina Franca



Studio dettagliato dei percorsi selezionati - Esempio Ciclovia AQP

Sono state condotte specifiche analisi sui tracciati e sulle viabilità esistenti interessate, definendo le criticità dei nodi e dei tronchi in promiscuità con il traffico veicolare e proponendo alcune bozze delle **soluzioni tecniche**, da definire con maggior dettaglio nelle successive fasi progettuali

Tronco Bari - Gioia del Colle (BA)

RISOLUZIONE DELLE INTERSEZIONI

- strada vivinale Bitritto - Ceglie - Interventi di Traffic Calming
- SP 183 (una carreggiata) da semaforizzare
- strada di Croce di Colagnora - nessun intervento
- SP 70 (una carreggiata) eventualmente da semaforizzare
- SP 45 (una carreggiata) da semaforizzare
- SP 133 (una carreggiata) da semaforizzare
- via Santa Croce - nessun intervento
- strada vicinale - nessun intervento
- n.2 strade vicinali - nessun intervento

CATEGORIA DI INTERVENTO:

-  INTERVENTI INFRASTRUTTURALI
-  REGIMENTAZIONE DEI FLUSSI (ROTATORIE, SEMAFORI)
-  INTERVENTI DI TRAFIC CALMING E ZONE 30
-  INTERVENTI MINIMI (SEGNALETICA ECC.)



REGIONE
PUGLIA



Fiera del Levante • Padiglione 152 8/16 Settembre 2018



ECONOMIA, MOBILITÀ E TURISMO "IN BICICLETTA". CICLOVIE EUROPEE,
NAZIONALI E REGIONALI

13 settembre 2018

82° Fiera del Levante - Bari - Pad. 152



Tronco Bari - Gioia del Colle (BA) RISOLUZIONE DELLE INTERSEZIONI

- SP 84 (una carreggiata) da semaforizzare
 - n.3 strade vicinali - nessun intervento
- SP 42 (una carreggiata) eventualmente da semaforizzare
 - n.1 strada vicinale - nessun intervento
 - via Acquaviva - nessun intervento
- SP 95 (una carreggiata) da semaforizzare
 - n.2 strade vicinali - nessun intervento
- SP 75 (una carreggiata) da semaforizzare
 - n.5 strade vicinali - nessun intervento
- SP 125 (una carreggiata) da semaforizzare
 - n.1 strada vicinale - nessun intervento
 - n.3 strade vicinali - nessun intervento
- SP 139 (una carreggiata) da semaforizzare
 - strada vicinale San Domenico - Interventi di Traffic Calming
- SP 106 (una carreggiata) da semaforizzare o rotatoria

CATEGORIA DI INTERVENTO:

-  INTERVENTI INFRASTRUTTURALI
-  REGIMENTAZIONE DEI FLUSSI (ROTATORIE, SEMAFORI)
-  INTERVENTI DI TRAFIC CALMING E ZONE 30
-  INTERVENTI MINIMI (SEGNALETICA ECC.)



REGIONE
PUGLIA



ECONOMIA, MOBILITÀ E TURISMO "IN BICICLETTA". CICLOVIE EUROPEE, NAZIONALI E REGIONALI

13 settembre 2018

82° Fiera del Levante - Bari - Pad. 152



Tronco Spinazzola (BAT) - Locorotondo (BA) RISOLUZIONE DELLE INTERSEZIONI

- SP168 con SP 25 - Spinazzola - nuova rotonda ciclabile
- SP 230 - Spinazzola - interventi di traffic calming
- SP 222 - Spinazzola - impianto semaforico
- SP 234 - Andria - impianto semaforico
- SP 149 - Andria - impianto semaforico
- SS 170 dir - Andria - Impianto semaforico
- SP 324 - impianto semaforico
- Contrada Piede Piccolo - Corato - interventi di traffic calming
- SP 19 - Corato - impianto semaforico
- SP 238 - Ruvo di Puglia - impianto semaforico
- SP 151 - Ruvo di Puglia - Impianto semaforico
- SV Mure della Città - Bitonto - interventi di traffic calming
- SP 159 - Toritto - interventi di traffic calming
- SS96 con complanari e linea FAL - Grumo Appula - ponte strallato "Porta del Parco"
- SV San Francesco - Grumo Appula - interventi di traffic calming
- SV Denora - Grumo Appula - interventi di traffic calming
- SP 31 - Grumo Appula - impianto semaforico
- SP 145 - Cassano delle Murge - impianto semaforico

CATEGORIA DI INTERVENTO:

-  INTERVENTI INFRASTRUTTURALI
-  REGIMENTAZIONE DEI FLUSSI (ROTATORIE, SEMAFORI)
-  INTERVENTI DI TRAFIC CALMING E ZONE 30
-  INTERVENTI MINIMI (SEGNALETICA ECC.)



REGIONE
PUGLIA



ECONOMIA, MOBILITÀ E TURISMO "IN BICICLETTA". CICLOVIE EUROPEE,
NAZIONALI E REGIONALI

13 settembre 2018

82° Fiera del Levante - Bari - Pad. 152



Tronco Spinazzola (BAT) - Locorotondo (BA)

RISOLUZIONE DELLE INTERSEZIONI

- Contrada Lagogemolo - Cassano delle Murge - interventi di traffic calming
- Contrada Parco La Vecchia - Cassano delle Murge - interventi di traffic calming
- Contrada Circito - Cassano delle Murge - interventi di traffic calming
- Contrada Fra Diavolo - Cassano delle Murge - interventi di traffic calming
- Via Grazia De Ledda - Cassano delle Murge - interventi di traffic calming
- Strada Comunale Masseria Battista - Cassano delle Murge - interventi di traffic calming
- Strada Comunale Francesco da Paola - Cassano delle Murge - interventi di traffic calming
- **SP 127 - Cassano delle Murge - impianto semaforico in due tempi**
- SV Quote di Cutromartino - Acquaviva delle Fonti - interventi di traffic calming
- SV Primocielo - Acquaviva delle Fonti - interventi di traffic calming
- SV Sant'Elia - Acquaviva delle Fonti - interventi di traffic calming
- SV Chiarassano - Acquaviva delle Fonti - interventi di traffic calming
- **SP 20 - Acquaviva delle Fonti - impianto semaforico**
- SV Parco - Acquaviva delle Fonti - interventi di traffic calming
- SV Cimaglia - Gioia del Colle - interventi di traffic calming
- SV Nuzzi - Gioia del Colle - interventi di traffic calming
- SV Ceglie - Gioia del Colle - interventi di traffic calming
- SV Piscina - Gioia del Colle - interventi di traffic calming

CATEGORIA DI INTERVENTO:

-  **INTERVENTI INFRASTRUTTURALI**
-  **REGIMENTAZIONE DEI FLUSSI (ROTATORIE, SEMAFORI)**
-  **INTERVENTI DI TRAFIC CALMING E ZONE 30**
-  **INTERVENTI MINIMI (SEGNALETICA ECC.)**



REGIONE
PUGLIA



ECONOMIA, MOBILITÀ E TURISMO "IN BICICLETTA". CICLOVIE EUROPEE, NAZIONALI E REGIONALI

13 settembre 2018

82° Fiera del Levante - Bari - Pad. 152



Tronco Spinazzola (BAT) - Locorotondo (BA)

RISOLUZIONE DELLE INTERSEZIONI

- SV Cantore - Gioia del Colle - interventi di traffic calming
- SP 106 - Gioia del Colle - impianto semaforico
- via La Villa - Gioia del Colle - Messa in sicurezza attraversamento esistente
- via Paolo Cassano - Gioia del Colle - interventi di traffic calming
- SP 51 - Gioia del Colle - Impianto semaforico
- Ferrovia Bari-Taranto - Gioia del Colle - nuovo ponte in adiacenza a via Papa Giovanni XXIII
- via S. Pio da Pietralcina - Gioia del Colle - interventi di traffic calming
- via Federico II di Svevia - Gioia del Colle - interventi di traffic calming
- via don Lorenzo Millani - Gioia del Colle - interventi di traffic calming
- via Tarantini - Gioia del Colle - interventi di traffic calming
- via Pablo Picasso - Gioia del Colle - interventi di traffic calming
- via Luigi Chiarelli - Gioia del Colle - interventi di traffic calming
- via Santa Candida e via Lamie di Falatone - Gioia del Colle - nuova rotatoria ciclabile
- via Vecchia Noci - Gioia del Colle - interventi di traffic calming
- SV della Piscina Mandorla Amara - Gioia del Colle - interventi di traffic calming
- SV Carraro Cingallina - Gioia del Colle - interventi di traffic calming
- SV Carraro dei Terzi - Gioia del Colle - interventi di traffic calming
- SV Carraro dei Girardi - Gioia del Colle - interventi di traffic calming

CATEGORIA DI INTERVENTO:

-  INTERVENTI INFRASTRUTTURALI
-  REGIMENTAZIONE DEI FLUSSI (ROTATORIE, SEMAFORI)
-  INTERVENTI DI TRAFIC CALMING E ZONE 30
-  INTERVENTI MINIMI (SEGNALETICA ECC.)



REGIONE
PUGLIA



ECONOMIA, MOBILITÀ E TURISMO "IN BICICLETTA". CICLOVIE EUROPEE,
NAZIONALI E REGIONALI

13 settembre 2018

82° Fiera del Levante - Bari - Pad. 152



Tronco Spinazzola (BAT) - Locorotondo (BA)

RISOLUZIONE DELLE INTERSEZIONI

- SP 239 - Gioia del Colle - impianto semaforico
- SC Don Blugno - Noci - interventi di traffic calming
- via ex. SS per Putignano - Noci - impianto semaforico
- Ferrovia Sud Est - Noci - nuovo ponte ciclabile (SC Saponari)
- SC Sovero - SC Angelini - Putignano - nuova rotatoria ciclabile
- SP 161 - Castellana Grotte - impianto semaforico
- SS 172dir - Locorotondo - impianto semaforico
- SP 113 - Locorotondo- impianto semaforico
- SC Vitamara - Locorotondo- impianto semaforico
- SC Lamie Affascinate - Locorotondo - Zona 30
- SP 226 - Contrada Contino - Locorotondo - Nuova rotatoria ciclabile
- SP 134 - Locorotondo - impianto semaforico

CATEGORIA DI INTERVENTO:

-  INTERVENTI INFRASTRUTTURALI
-  REGIMENTAZIONE DEI FLUSSI (ROTATORIE, SEMAFORI)
-  INTERVENTI DI TRAFIC CALMING E ZONE 30
-  INTERVENTI MINIMI (SEGNALETICA ECC.)

AMBITI URBANI INTERESSATI

Spinazzola, Quasano, Borgo dei Pini (Cassano delle Murge), Circito (Cassano delle Murge)

Cassano delle Murge, Gioia del Colle



REGIONE
PUGLIA



ECONOMIA, MOBILITÀ E TURISMO "IN BICICLETTA". CICLOVIE EUROPEE,
NAZIONALI E REGIONALI

13 settembre 2018

82° Fiera del Levante - Bari - Pad. 152



Tronco Spinazzola (BAT) - Locorotondo (BA)

RISOLUZIONE DELLE INTERFERENZE CON TRONCHI STRADALI ESISTENTI

•**SP 168 - Spinazzola - sede propria (esproprio)**

•SP 25 - Spinazzola - ponticello - zona 30

•Strada Vicinale del Boschetto - Spinazzola - Zona 30

•**SP 152 - Spinazzola - sede propria (esproprio) - parzialmente già realizzata**

•SV Prima Serra d'Arco - Spinazzola - Zona 30

•**SP 222 - Spinazzola - sede propria (esproprio)**

•SV Tarantino - Spinazzola - Zona 30 (Pavimentazione ecologica)

•SV Lama D'Ape - Ruvo di Puglia - zona 30

•**Taversa SV Polvino Modesti (esproprio) - Ruvo di Puglia**

•**SV Cantore (in variante per bypassare la Ferrovia Bar-Gioia del Colle) - Gioia del Colle - Zona 30 (Pavimentazione ecologica)**

•**SV Parasacco (in variante per bypassare la Ferrovia Bar-Gioia del Colle) - Gioia del Colle - Zona 30 (Pavimentazione ecologica)**

•**Traversa via dott Paolo Cassano (in variante per non interessare il presidio AQP in Gioia del Colle) - Gioia del Colle**

•via Ciccotonno - Noci - Zona 30

•**Percorso naturalistico da realizzarte ex novo (esproprio) in agro di Noci**

•SV Casaboli - Noci - Zona 30

CATEGORIA DI INTERVENTO:

-  INTERVENTI INFRASTRUTTURALI
-  REGIMENTAZIONE DEI FLUSSI (ROTATORIE, SEMAFORI)
-  INTERVENTI DI TRAFIC CALMING E ZONE 30
-  INTERVENTI MINIMI (SEGNALETICA ECC.)



REGIONE
PUGLIA



Fiera del Levante • Padiglione 152 8/16 Settembre 2018



ECONOMIA, MOBILITÀ E TURISMO "IN BICICLETTA". CICLOVIE EUROPEE,
NAZIONALI E REGIONALI

13 settembre 2018

82° Fiera del Levante - Bari - Pad. 152



Tronco Spinazzola (BAT) - Locorotondo (BA) RISOLUZIONE DELLE INTERFERENZE CON TRONCHI STRADALI ESISTENTI

- SC Montecalvo - Noci - Zona 30
- SC Monte Tinelli - Putignano - Zona 30
- via ex. SS per Putignano - Noci - sede propria (esproprio)**
- SC Saponari - Noci - Zona 30 e nuovo ponte ciclabile**
- SC Forza di Ciuccio - Putignano - Zona 30
- SC Parcantone - Putignano - Zona 30
- SC Spine Rossine - Putignano - Zona 30
- SC Parco Angelini - Putignano - Zona 30
- SC Scaglioni - Putignano - Zona 30
- SC Corcione - Putignano - Zona 30
- SC Parco del Medico - Putignano - Zona 30
- SC Quattrocchi - Putignano - Zona 30
- SC Salita dell'Orvo - Putignano - Zona 30
- Percorso naturalistico da realizzarte ex novo (esproprio) in agro compreso fra Castellana Grotte e Alberobello**
- SC Correggia Spirito Santo - Alberobello - Zona 30
- SV Mazzolossa lorella - Alberobello - Zona 30

CATEGORIA DI INTERVENTO:

-  INTERVENTI INFRASTRUTTURALI
-  REGIMENTAZIONE DEI FLUSSI (ROTATORIE, SEMAFORI)
-  INTERVENTI DI TRAFIC CALMING E ZONE 30
-  INTERVENTI MINIMI (SEGNALETICA ECC.)



REGIONE
PUGLIA



ECONOMIA, MOBILITÀ E TURISMO "IN BICICLETTA". CICLOVIE EUROPEE,
NAZIONALI E REGIONALI

13 settembre 2018

82° Fiera del Levante - Bari - Pad. 152



Fiera del Levante • Padiglione 152 8/16 Settembre 2018

Tronco Spinazzola (BAT) - Locorotondo (BA) RISOLUZIONE DELLE INTERFERENZE CON TRONCHI STRADALI ESISTENTI

- SC Vecchia Locorotondo Fasano - Locorotondo - Zona 30
- SV Ospedale Serrullo - Locorotondo - Zona 30
- SS 172 dir - Locorotondo - sede propria (esproprio)**
- SV Contrada Semeraro - Locorotondo - Zona 30
- SV Contrada Nardelli - Locorotondo - Zona 30
- SV Contrada Contino - Locorotondo - Zona 30
- SV Contrada Mavugliola - Locorotondo - Zona 30
- SP 134 - Locorotondo - sede propria (esproprio)**

CATEGORIA DI INTERVENTO:

-  INTERVENTI INFRASTRUTTURALI
-  REGIMENTAZIONE DEI FLUSSI (ROTATORIE, SEMAFORI)
-  INTERVENTI DI TRAFIC CALMING E ZONE 30
-  INTERVENTI MINIMI (SEGNALETICA ECC.)



REGIONE
PUGLIA



ECONOMIA, MOBILITÀ E TURISMO "IN BICICLETTA". CICLOVIE EUROPEE,
NAZIONALI E REGIONALI

13 settembre 2018

82° Fiera del Levante - Bari - Pad. 152



GARANZIA DI UN PIANO DELLA MOBILITÀ CICLISTICA REGIONALE

DINAMICO

REALIZZAZIONE DEL
CATASTO DELLA
CICLABILITÀ REGIONALE

Individuazione dei
percorsi

- 1) Esistenti
- 2) Progettati
- 3) Pianificati

AGGIORNAMENTO
CONTINUO DELLE MAPPE
CONSULTABILI DA:

- 1) Comuni
- 2) Province
- 3) Enti
- 4) CICLOTURISTI

COINVOLGIMENTO
ATTIVO DI

- 1) Comuni
- 2) Province
- 3) Città Metropolitana



REGIONE
PUGLIA



ECONOMIA, MOBILITÀ E TURISMO "IN BICICLETTA". CICLOVIE EUROPEE,
NAZIONALI E REGIONALI

13 settembre 2018

82° Fiera del Levante - Bari - Pad. 152



**AI FINI DELLA CONDIVISIONE E PARTECIPAZIONE DEI VARI ENTI
SI RENDE CONSULTABILE L' IPOTESI DI TRACCIATO DEL PIANO REGIONALE
DELLA MOBILITA' CICLISTICA.**

La consultazione o accesso all' ipotesi di tracciato, avviene, previa
registrazione e abilitazione
dalla sezione " Piano Regionale della Mobilità Ciclistica " del SIT
(www.sit.puglia.it)

Per l'abilitazione è necessario inviare una mail all' indirizzo
info@sit.puglia.it, indicando l' utente (già registrato sul SIT) da
abilitare.



REGIONE
PUGLIA



ECONOMIA, MOBILITÀ E TURISMO "IN BICICLETTA". CICLOVIE EUROPEE,
NAZIONALI E REGIONALI

13 settembre 2018
82° Fiera del Levante - Bari - Pad. 152



4) CRITICITA' E POTENZIALITA' DA RISOLVERE CON LA CONDIVISIONE



REGIONE PUGLIA



Fiera del Levante • Padiglione 152 8/16 Settembre 2018

ECONOMIA, MOBILITÀ E TURISMO "IN BICICLETTA". CICLOVIE EUROPEE, NAZIONALI E REGIONALI

13 settembre 2018

82° Fiera del Levante - Bari - Pad. 152



ALCUNE CRITICITÀ E POTENZIALITÀ DA RISOLVERE CON LA CONDIVISIONE Interferenza fra la Ciclovia AQP e la S.S.96 (Grumo Appula)



Opera di protezione condotta AQP lato compagna



Opera di protezione condotta AQP lato SS96 - da completare



Soluzione 1: circuitare l'interferenza utilizzando il sottopasso già realizzato della SP89 (non adeguato per i flussi ciclabili)?

Soluzione 2: realizzare un'importante opera di scavalco ciclopedonale?





REGIONE PUGLIA



ECONOMIA, MOBILITÀ E TURISMO "IN BICICLETTA". CICLOVIE EUROPEE, NAZIONALI E REGIONALI

13 settembre 2018

82° Fiera del Levante - Bari - Pad. 152



Fiera del Levante • Padiglione 152 8/16 Settembre 2018

ALCUNE CRITICITÀ E POTENZIALITÀ DA RISOLVERE CON LA CONDIVISIONE

Ferrovia Rocchetta Sant'Antonio- Gioia del Colle



Nel caso la linea ferroviaria dismesse potesse divenire una ciclovia Avrebbe tutti i requisiti per essere attivata in poco tempo, per essere molto attrattiva ai fini cicloturistici, per avere le dimensioni e le pendenze adatte ad un percorso ciclabile di primaria importanza. In tal caso, sarebbe comunque opportuno realizzare i tronchi della Ciclovia AQP e della Ciclovia Francigena (EuroVelo 5) paralleli alla linea ferrata e distanti dalla stessa pochi chilometri?



RUOLO FONDAMENTALE DELLA PARTECIPAZIONE NELLA PIANIFICAZIONE

Linea	Stato	km
linea per Foggia		
0+000 Rocchetta Sant'Antonio-Lacedonia		218 m s.l.m.
Confine Puglia-Basilicata		
linea per Avellino e per Potenza		
Stada statale 491 dell'Alto Ofanto e del Vulture		
Ofanto		
Vaccareccia		210 m s.l.m.
8+422 Stabile - 1946 ^[4]		209 m s.l.m.
12+216 San Nicola di Melfi		204 m s.l.m.
Stada statale 655 Bradonice		
Stada Statale per Barietta e Polmice		
Lavello-Rapolla † 2008		214 m s.l.m.
33+198 Venosa-Maschito		281 m s.l.m.
Matinella - 1949 ^[5]		325 m s.l.m.
46+942 Palazzo San Gervasio-Montemilone		388 m s.l.m.
Confine Basilicata-Puglia		
55+966 Spinazzola		442 m s.l.m.
linea per Barietta e per Spinazzola Città † 1986		
SP 230 per Gravina in Puglia e Spinazzola		
Savuco		382 m s.l.m.
67+667 Garagnone - 1939 ^[6]		425 m s.l.m.
74+404 Poggiorsini		458 m s.l.m.
82+927 Calderoni - 1946 ^[7]		434 m s.l.m.
† 2011 linea FAL per Potenza		
92+740 Gravina in Puglia (RFI) / Gravina in Puglia (FAL)		384 m s.l.m.
Sarluca		
Linea FAL per Matera		
104+390 Altamura (RFI) / Altamura (FAL)		436 m s.l.m.
linea FAL per Bari		
Tangenziale di Altamura		
114+097 Casal Sabini		388 m s.l.m.
Raccordo Ferrosud		† 2011
SP 236		
124+798 Santeramo		454 m s.l.m.
Bellarosa † 200 ^[8]		393 m s.l.m.
Autostrada A14 - Strada europea E843		
SP 106 Putignano		
linea per Bari		
139+292 Gioia del Colle		355 m s.l.m.
linea per Taranto		



REGIONE PUGLIA



SAVE THE DATE
PUGLIA la casa della partecipazione
#unatungvitafeice

Fiera del Levante • Padiglione 152 8/16 Settembre 2018

ECONOMIA, MOBILITÀ E TURISMO "IN BICICLETTA". CICLOVIE EUROPEE, NAZIONALI E REGIONALI

13 settembre 2018

82° Fiera del Levante - Bari - Pad. 152



ALCUNE CRITICITÀ E POTENZIALITÀ DA RISOLVERE CON LA CONDIVISIONE Ciclabilità delle strade di servizio ANAS

Strada a senso unico di marcia		SEZIONE	
CAI	DESCRIZIONE		
1	L carr : 3/4 m	a	
		b	

Classificare i tronchi stradali in base ai versi di percorrenza, alle dimensioni ed alla presenza del marciapiede

PERCORSO	LIMITE DI VELOCITA' (Km/h)
(1) SEDE PROPRIA	50
(2) CORSIA RISERVATA su carreggiata stradale	50
(3) CORSIA RISERVATA su marciapiede	50
(4) ZONA TRENTA PROMISCUITA' CICLABILE E PEDONALE	30

Strada a doppio senso di marcia		SEZIONE	
CAI	DESCRIZIONE		
2	L carr : 5/6 m	a	
		b	
3	L carr : 6/7 m	a	
		b	
4	L carr : 7/8 m	a	
		b	

È in atto una collaborazione fra Regione Puglia, ANAS e Politecnico di Bari che ha l'obiettivo di individuare le soluzioni tecniche e funzionali ottimali



REGIONE
PUGLIA



ECONOMIA, MOBILITÀ E TURISMO "IN BICICLETTA". CICLOVIE EUROPEE,
NAZIONALI E REGIONALI

13 settembre 2018
82° Fiera del Levante - Bari - Pad. 152



5) SERVIZI PER LA MOBILITA' CICLISTICA: ALBERGABICI E VELOSTAZIONI



REGIONE
PUGLIA



Fiera del Levante • Padiglione 152 8/16 Settembre 2018



ECONOMIA, MOBILITÀ E TURISMO "IN BICICLETTA". CICLOVIE EUROPEE,
NAZIONALI E REGIONALI

13 settembre 2018

82° Fiera del Levante - Bari - Pad. 152



OBIETTIVO DELLA REGIONE PUGLIA E' PROMUOVERE L' USO DELLA BICICLETTA

in accordo con la recente Legge nazionale 11 gennaio 2018 n°2 e con la Legge Regionale 23 gennaio 2013



PROMUOVERE L' USO DELLA BICICLETTA COME MEZZO DI TRASPORTO SIA PER ESIGENZE QUOTIDIANE CHE PER ATTIVITA' TURISTICHE E RICREATIVE, AL FINE DI MIGLIORARE L' EFFICIENZA, LA SICUREZZA E LA SOSTENIBILITA' DELLA MOBILITA' URBANA E ACCRESCERE E SVILUPPARE L' ATTIVITA' TURISTICA IN COERENZA CON IL PIANO STRATEGICO DI SVILUPPO DEL TURISMO E IN ACCORDO CON LA REDAZIONE DEL PIANO STRAORDINARIO DELLA MOBILITA' TURISTICA.

IL TURISMO IN BICICLETTA E' UNA FORMA DI FRUIZIONE DEL TEMPO LIBERO E DEL TERRITORIO CHE VALORIZZA L' AMBIENTE E LE SUE ECONOMIE LOCALI.

LA PUGLIA E' ORMAI META DEI CICLOTURISTI ANCHE ESTERI E SI PREVEDE SEMPRE PIU' UN AUMENTO DELLE POTENZIALITA' TURISTICHE DELLA NOSTRA REGIONE.



IL PIANO REGIONALE DELLA MOBILITA' CICLISTICA - STATO DI AVANZAMENTO

Arch. Francesca Romana COLONNA



REGIONE
PUGLIA



ECONOMIA, MOBILITÀ E TURISMO "IN BICICLETTA". CICLOVIE EUROPEE,
NAZIONALI E REGIONALI

13 settembre 2018

82° Fiera del Levante - Bari - Pad. 152



PER DIFFONDERE IL CICLOTURISMO

- OGNI ENTE TURISTICO DOVREBBE ASSICURARSI CHE IL PROPRIO TERRITORIO SIA ATTRAVERSATO ALMENO DA UN ITINERARIO CICLABILE DI QUALITÀ IN RETE CON QUELLO DEI TERRITORI LIMITROFI OVE BISOGNEREBBE FAVORIRE UNA CONTINUITÀ TERRITORIALE E POTER COLLABORARE CON I DIVERSI ENTI COINVOLTI PER **ARMONIZZARE GLI STANDARDS DELLE CICLOVIE TURISTICHE** (www.bicitalia.org; www.eurovelo.org)
- PROMUOVERE LA CONSERVAZIONE DEL TERRITORIO POICHÉ LO SVILUPPO DI UNA RETE CICLABILE POGGIA PREVALENTEMENTE SUL **RECUPERO DI UNA VIABILITÀ MINORE ESISTENTE** (recupero di vecchi manufatti, sedimi, stazioni di linee ferroviarie dismesse e ponti dismessi, tratturi ecc.) - come affermato dalla Legge Regionale 23 gennaio 2013, n° 1 (Art. 4)
- PROMUOVERE L'ATTENZIONE SUI TEMI CICLISTICI CON **INIZIATIVE PUBBLICHE** IN COLLABORAZIONE CON LE ASSOCIAZIONI LOCALI DI CICLOAMATORI E SOSTENITORI DELLA MOBILITÀ SOSTENIBILE (www.fiab-onlus.it)
- FAVORIRE L'USO DELLA BICICLETTA IN UN **AMBITO SICURO**, CON ITINERARI DEDICATI AL CICLOTURISTA.
- PROMUOVERE LA BICICLETTA COME MIGLIOR PRATICA DI **TURISMO SOSTENIBILE** CREANDO ECONOMIE DI PICCOLA SCALA, VISTO CHE IL CICLISTA NEL SUO PROCEDERE LENTAMENTE SI APPOGGIA SU STRUTTURE DI PICCOLI CENTRI ADIACENTI AI PERCORSI.
- PROMUOVERE MAGGIORMENTE L'USO DEL **TRASPORTO PUBBLICO INTERMODALE** IN ASSOCIAZIONE ALLA BICICLETTA (TRENO, TRAGHETTO, BUS)



REGIONE PUGLIA



ECONOMIA, MOBILITÀ E TURISMO "IN BICICLETTA". CICLOVIE EUROPEE, NAZIONALI E REGIONALI

13 settembre 2018

82° Fiera del Levante - Bari - Pad. 152



ELEMENTI NECESSARI AL CICLOTURISTA PER ORGANIZZARE IL VIAGGIO VERSO LA SUA META TURISTICA:



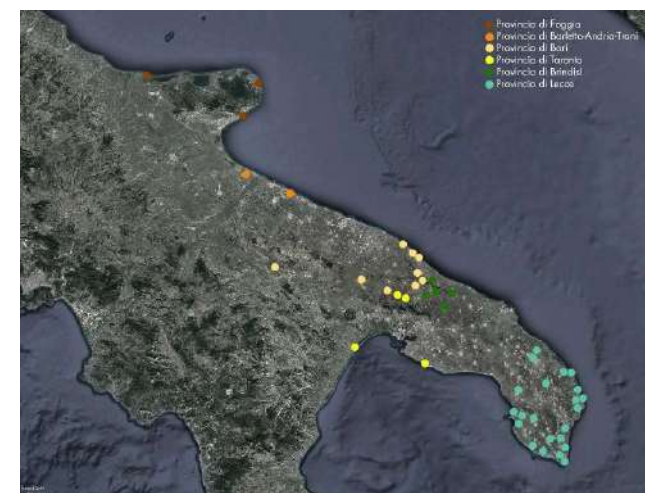
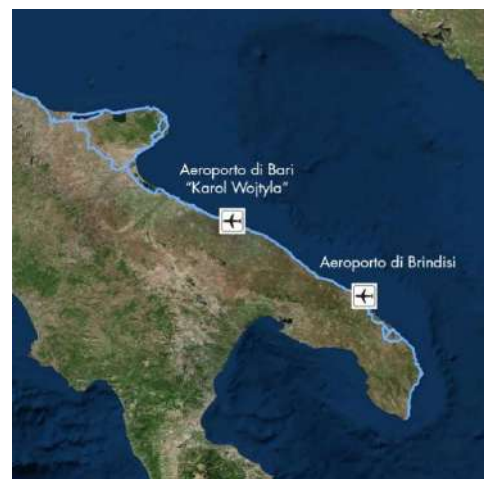
SICUREZZA DEI PERCORSI



INTERMODALITA' E COLLEGAMENTO CON ALTRI MEZZI DI TRASPORTO



SERVIZI E STRUTTURE A DISPOSIZIONE





REGIONE
PUGLIA



ECONOMIA, MOBILITÀ E TURISMO "IN BICICLETTA". CICLOVIE EUROPEE,
NAZIONALI E REGIONALI

13 settembre 2018

82° Fiera del Levante - Bari - Pad. 152



FIAB HA MESSO A DISPOSIZIONE UN PORTALE DEDICATO ALLA RICETTIVITA' CICLOTURISTICA: L' ALBERGABICI®

E' UNA GUIDA O *ELENCO* CHE PERMETTE A TUTTE LE STRUTTURE ALBERGHIERE, B&B, AGRITURISMI, CAMPEGGI ECC. AMICHE DEI CICLISTI E CHE DISPONGONO DI SERVIZI UTILI AI BIKERS, DI FARSI CONOSCERE; I DATI SONO AGGIORNATI OGNI ANNO

CI SONO DEI REQUISITI OBBLIGATORI AFFINCHÉ UNA STRUTTURA RICETTIVA POSSA RICEVERE L' ATTESTAZIONE E ESSERE INSERITA NEGLI ELENCHI:

- 1) PERNOTTAMENTO ANCHE PER UNA SOLA NOTTE (escluso agosto)
- 2) MESSA A DISPOSIZIONE DI UN RICOVERO CHIUSO E SICURO PER BICICLETTE
- 3) FORNITURA MAPPE CICLOTURISTICHE DELLA ZONA
- 4) LUOGO DOVE LAVARE E ASCIUGARE INDUMENTI
- 5) ATTREZZATURA BASE PER RIPARARE BICI
- 6) RIFERIMENTI DI NEGOZI O RIPARATORI DI BICI NELLA ZONA
- 7) SOSTANZIOSA COLAZIONE





REGIONE
PUGLIA



ECONOMIA, MOBILITÀ E TURISMO "IN BICICLETTA". CICLOVIE EUROPEE, NAZIONALI E REGIONALI

13 settembre 2018
82° Fiera del Levante - Bari - Pad. 152



SERVIZI AGGIUNTIVI POSSONO ESSERE:

- SCONTI SOCI FIAB O GRUPPI
- ESPERTI O GUIDE A DISPOSIZIONE
- PRELIEVO CICLO IN DIFFICOLTA'
- LAVANDERIA A PAGAMENTO
- LAVAGGIO BICI
- RIPARAZIONI
- NOLEGGIO
- CESTINO DA VIAGGIO
- SCONTI TRENITALIA
- INFO INTERMODALITA'
- WI-FI GRATUITO





REGIONE PUGLIA



Fiera del Levante • Padiglione 152 8/16 Settembre 2018



ECONOMIA, MOBILITÀ E TURISMO "IN BICICLETTA". CICLOVIE EUROPEE, NAZIONALI E REGIONALI

13 settembre 2018

82° Fiera del Levante - Bari - Pad. 152



IL SERVIZIO E' INTEGRATO CON IL PORTALE bicialia.org CHE CONSENTE DI INDIVIDUARE LA POSIZIONE DELLA STRUTTURA RISPETTO ALLE PRINCIPALI CICLOVIE DI BICIALIA

INOLTRE AL PORTALE GESTITO DA FIAB albergabici.it SI POTRA' CONSULTARE IL PORTALE DA SMARTPHONE E DISPOSITIVI MOBILI CON IL SISTEMA albergabici 2.0





REGIONE PUGLIA



SAVE THE DATE
PUGLIA la casa della partecipazione
#unalungavacanzainpuglia

Fiera del Levante • Padiglione 152 8/16 Settembre 2018



ECONOMIA, MOBILITÀ E TURISMO "IN BICICLETTA". CICLOVIE EUROPEE, NAZIONALI E REGIONALI

13 settembre 2018

82° Fiera del Levante - Bari - Pad. 152



ELENCO DELLE STRUTTURE IDONEE AI CICLOTURISTI
45 STRUTTURE IN PUGLIA NELLA GUIDA 2018-2019
AGGIORNATE PROPRIO QUESTI ULTIMI GIORNI DA FIAB
SONO DIVENTATE 48 SUL SITO.



PARCO DELLE DUNE COSTIERE
OSTUNI (BR)





REGIONE
PUGLIA



ECONOMIA, MOBILITÀ E TURISMO "IN BICICLETTA". CICLOVIE EUROPEE,
NAZIONALI E REGIONALI

13 settembre 2018

82° Fiera del Levante - Bari - Pad. 152



LE VELOSTAZIONI

UNA VELOSTAZIONE E' UNA STRUTTURA DI VARIA NATURA DESTINATA AL PARCHEGGIO DELLE BICICLETTE E DOTATA DI SERVIZI SIA GRATUITI CHE A PAGAMENTO.

LE VELOSTAZIONI SVOLGONO FONDAMENTALE RUOLO DI INTERMODALITA' E QUINDI SPESSO LE TROVIAMO DISLOCATE NEI PRESSI DI STAZIONI FERROVIARIE, TRAMVIARIE ECC. O PRESSO CENTRI ATTRATTORI DELLE GRANDI CITTA' (RUOLO DI PARCHEGGIO SCAMBIATORE NEI PRESSI DI CENTRI OSPEDALIERI O UNIVERSITARI).



GENERALMENTE LE VELOSTAZIONI NON SONO DEI SOSTITUTI AI SEMPLICI PARCHEGGI DI SOSTA DELLE BICICLETTE MA OFFRONO UN *VALORE AGGIUNTO* CHE RAFFORZA I VALORI DI INTERMODALITA' E MOBILITA' SOSTENIBILE SOPRATTUTTO NELL' INTERMODALITA' "ATTIVA" (CIOE' DOVE IL CICLISTA CARICA LA BICICLETTA SUL MEZZO DI TRASPORTO SENZA SCAMBIARE O PARCHEGGIARE IL MEZZO) COME MOLTO PRESENTE NEI PAESI BASSI, GERMANIA, DANIMARCA.

QUESTE STRUTTURE FUNGONO DA INCENTIVO PER L' USO DELLA BICICLETTA NEI CENTRI ABITATI.



REGIONE
PUGLIA



ECONOMIA, MOBILITÀ E TURISMO "IN BICICLETTA". CICLOVIE EUROPEE,
NAZIONALI E REGIONALI

13 settembre 2018

82° Fiera del Levante - Bari - Pad. 152



VELOSTAZIONI - SERVIZI

SERVIZI MINIMI:

1. PARCHEGGIO BICI COPERTO
2. RASTRELLIERE PER LEGARE BICI IN MODO SICURO
3. SICUREZZA: PERSONALE ADDETTO DI CONTROLLO E ACCESSO PERSONALIZZATO CON CHIAVI MECCANICHE

4. ALTRI SERVIZI:

- ARMADIETTI,
- SPOGLIATOI,
- DOCCE,
- SERVIZI IGENICI,
- FONTANELLE,
- DISTRIBUTORI AUTOMATICI DI CIBI E BEVANDE,
- MATERIALI INFORMATIVI COME MAPPE, GUIDE O SPESSO ZONE INFORMATIVE COME BACHECHE O TOTEM,
- SERVIZI DI RIPARAZIONE (RICAMBI, POMPE),
- NOLEGGIO BICICLETTE.



ATTUALMENTE IN PUGLIA SONO PRESENTI POCHE VELOSTAZIONI, MA SI REGISTA UN INCREMENTO GRAZIE AI FINANZIAMENTI FESR 2014-2020 INFATTI NE SARANNO REALIZZATE DI NUOVE CON FONDI PROPRIAMENTE AD ESSE DESTINATI.



REGIONE PUGLIA



PUGLIA la casa della partecipazione

Fiera del Levante • Padiglione 152 8/16 Settembre 2018



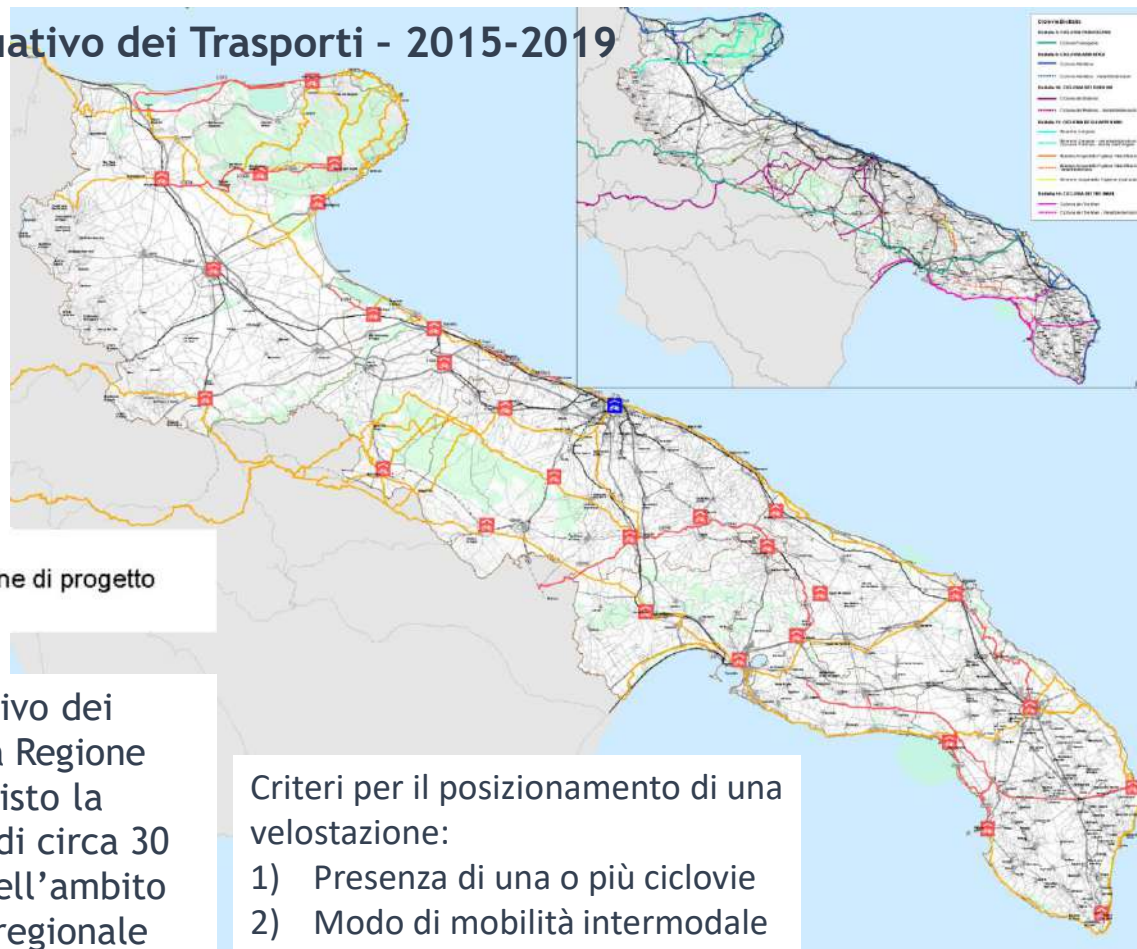
ECONOMIA, MOBILITÀ E TURISMO "IN BICICLETTA". CICLOVIE EUROPEE, NAZIONALI E REGIONALI

13 settembre 2018

82° Fiera del Levante - Bari - Pad. 152



Velostazioni previste dal Piano Attuativo dei Trasporti - 2015-2019



Velostazione di progetto

Il Piano Attuativo dei Trasporti della Regione Puglia ha previsto la realizzazione di circa 30 velostazioni nell'ambito del territorio regionale

Criteri per il posizionamento di una velostazione:

- 1) Presenza di una o più ciclovie
- 2) Modo di mobilità intermodale



Interventi per l'aumento della mobilità sostenibile nelle aree urbane e sub urbane". Avviso Pubblico "Interventi per la realizzazioni di velostazioni all'interno o in prossimità di stazioni ferroviarie" pubblicato sul BURP n. 127 del 9.11.2017.

GRADUATORIA PROVVISORIA

AMMISSIBILI E FINANZIABILI

Molfetta
Foggia
Candela
Bari

Acquaviva delle Fonti

Lecce

Ruvo di Puglia

Ugento

Giovinazzo

Bitonto

Putignano



AMMISSIBILI E NON FINANZIABILI

Palo del Colle

Corato

Grottaglie

Gagliano del Capo





ECONOMIA, MOBILITÀ E TURISMO "IN BICICLETTA". CICLOVIE EUROPEE,
NAZIONALI E REGIONALI

13 settembre 2018
82° Fiera del Levante - Bari - Pad. 152



GRAZIE PER L'ATTENZIONE.

